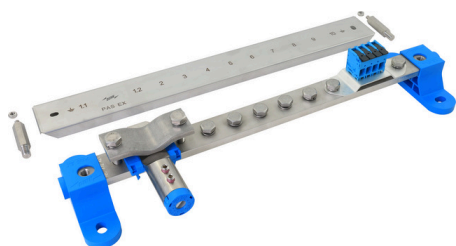
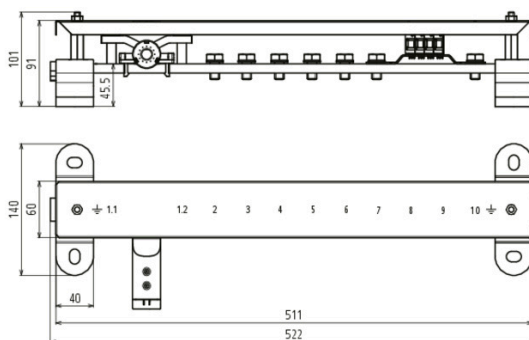


PAS EX 11AP SET (472 425)



Ilustracje nie są wiążące



ZESTAW składa się z: art. nr 472 421 (PAS EX 11AP M10 V2A), art. nr 472 498 (PAS EX R), art. nr 472 497 (PAS EX CC), art. nr 472 422 (PAS EX AD 11 AP)

– Do stosowania w obszarach zagrożenia wybuchem, w szczególności w strefach Ex 1 i 2 (gazy, opary, mgły) do grupy wybuchowości IIC oraz w strefach Ex 21 i 22 (pyły).

– Zabezpieczenie śruby przed samoczynnym luzowaniem

– Przy stosowaniu adaptera push-in dozwolone są zastosowania tylko wewnątrz pomieszczeń

Typ	PAS EX 11AP SET
Nr kat.	472 425 NEW
Connection Rd/FI	1x płaskownik 30/40 mm lub 1x drut okrągły 10 mm
Connection connecting clamp	4x 4-16 mm ²
Connection cable lug	5x elastyczny / sztywny przewód 16-95 mm ²
Material equipotential bonding bar	StSt
Material No.	1.4301 / 1.4303
FI adapter housing material	Polyamide / halogen-free, blue
Insulator material	Polyamide / halogen-free, blue
Connecting clamp material	Polyamide
Materiał blachy mocującej	Miedź/gal (Ni)Sn
Materiał płytki maskującej / trzpieni dystansujących / nakrętek	stal nierdzewna
Dimensions	522 x 140 x 101 mm
Screws	⚙ M10 x 40 mm / ⚙ M10 x 20 mm
Screw type	with spring washer
Lightning impulse current (10/350 μs) StSt (V4A) 30x3.5 mm / 40x5 mm	2HExIIC 75 kA (non-sparking) T4
Lightning impulse current (10/350 μs) StSt (V4A) 30x3.5 mm / 40x5 mm	H 100 kA
Lightning impulse current (10/350 μs) St/tZn 30x3.5 mm/40x5 mm	1HExIIC 100 kA (non-sparking) T4
Lightning impulse current (10/350 μs) StSt (V4A) Ø10 mm	NExIIC 50 kA (non-sparking) T4
Lightning impulse current (10/350 μs) StSt (V4A) Ø10 mm	75 kA
Lightning impulse current (10/350 μs) St/tZn 10 mm	2HExIIC 75 kA (non-sparking) T4
Lightning impulse current (10/350 μs) St/tZn Ø10 mm	H 100 kA
Lightning impulse current (10/350 μs) Cu 16-95 mm ²	1HExIIC 100 kA (non-sparking) T4
Lightning impulse current (10/350 μs) Cu 4-16 mm ² (per core)	3 kA (non-sparking)
Lightning impulse current (10/350 μs) Cu 16 mm ² (per core)	25 kA
Znamionowy prąd wyładowczy (8/20 μs) na linię (I _n) Cu 4-10 mm ²	10 kA (non-sparking)
Znamionowy prąd wyładowczy (8/20 μs) na linię (I _n) Cu 16 mm ²	15 kA (non-sparking)
Max. short-circuit current (AC 50 Hz / DC / 5 s) StSt (V4A) 30x3.5 mm / 40x5 mm	750 A / T4
Max. short-circuit current (AC 50 Hz / DC / 5 s) St/tZn 30x3.5 mm / 40x5 mm	1500 A / T4
Max. short-circuit current (AC 50 Hz / DC / 5 s) StSt (V4A) Ø10 mm	650 A / T4
Max. short-circuit current (AC 50 Hz / DC / 5 s) St/tZn Ø10 mm	1000 A / T4
Max. short-circuit current (AC 50 Hz / DC / 5 s) Cu 16 mm ²	750 A / T4
Max. short-circuit current (AC 50 Hz / DC / 5 s) Cu 95 mm ²	3.1 kA / T4
Max. surface temperature T4	135 °C
Type	UV-stabilised
Standard	IEC 62561-1 / CLC 50703-2
Waga	3,18 kg
Numer taryfy celnej (Nomenklatura scalona EU)	85359000
GTIN (EAN)	4013364470606

Karta produktu: Nieiskrzące szyny wyrównawcze do strefy zagrożonej wybuchem 1/21, 2/22 NEW



Typ	PAS EX 11AP SET
Nr kat.	472 425 NEW
Jed. Op.	1 szt.

W związku z ciągłym rozwojem technicznym zastrzegamy sobie prawo wprowadzenia zmian parametrów technicznych, konfiguracji i technologii, wymiarów, wagi i materiałów. Przedstawione ilustracje nie są wiążące.