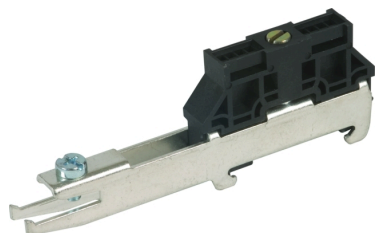
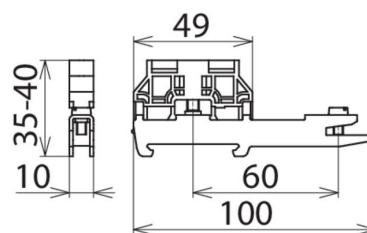


SH1 18X3 ST (919 012)

- Minimalne zapotrzebowanie na miejsce
- Wariant jednostronny lub dwustronny
- Do szyn 35 mm zgodnie z EN 60715



Ilustracje nie są wiążące



Rysunek wymiarowy SH1 18X3 ST

Łącznik szynowy do konstrukcji uziemionych, do montażu na wspornikach szynowych. Niskoimpedancyjny element połączeniowy zacisków do uziemiania ekranów kabli przez szynę zbiorczą do szyny.

Typ	SH1 18X3 ST
Nr kat.	919 012
Wykonanie	styk jednostronny
Materiał	stal cynowana
Montaż	szyna 35 mm zgodnie z EN 60715
Waga	40 g
Numer taryfy celnej (Nomenklatura scalona EU)	85389099
GTIN (EAN)	4013364071599
Jed. Op.	1 szt.

W związku z ciągłym rozwojem technicznym zastrzegamy sobie prawo wprowadzenia zmian parametrów technicznych, konfiguracji i technologii, wymiarów, wagi i materiałów. Przedstawione ilustracje nie są wiążące.