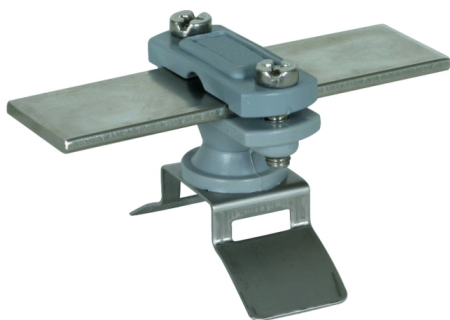
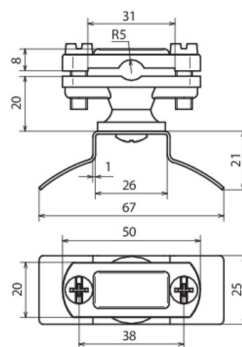


LH ZS 6.11 FL30 SBB PA V2A (275 730)



Ilustracje nie są wiążące



Typ	LH ZS 6.11 FL30 SBB PA V2A
Nr kat.	275 730
Materiał wspornika	PA
Materiał części zaciskowej	stal nierdzewna
Prowadzenie przewodu	szttywne
Uchwyt do drutu	6-11 mm
Uchwyt do płaskownika	30 mm
Waga	42 g
Numer taryfy celnej (Nomenklatura scalona EU)	85389099
GTIN (EAN)	4013364124219
Jed. Op.	50 szt.

W związku z ciągłym rozwojem technicznym zastrzegamy sobie prawo wprowadzenia zmian parametrów technicznych, konfiguracji i technologii, wymiarów, wagi i materiałów. Przedstawione ilustracje nie są wiążące.