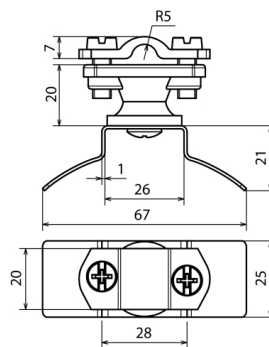


LH ZS 6.11 SBB PA V2A (275 711)



Ilustracje nie są wiążące

Typ	LH ZS 6.11 SBB PA V2A
Nr kat.	275 711
Materiał wspornika	PA
Materiał części zaciskowej	stal nierdzewna
Prowadzenie przewodu	szttywne
Uchwyt do drutu	6-11 mm
Waga	37 g
Numer taryfy celnej (Nomenklatura scalona EU)	85389099
GTIN (EAN)	4013364124233
Jed. Op.	50 szt.

W związku z ciągłym rozwojem technicznym zastrzegamy sobie prawo wprowadzenia zmian parametrów technicznych, konfiguracji i technologii, wymiarów, wagi i materiałów. Przedstawione ilustracje nie są wiążące.