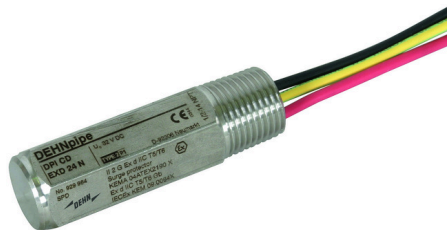
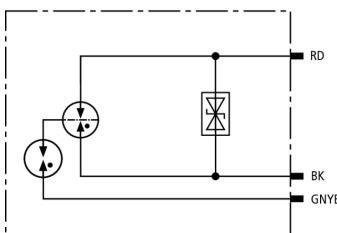


DPI CD EXD 24 N (929 964)

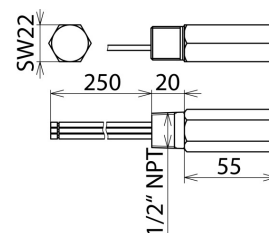
- Łatwy montaż na urządzeniach polowych za pomocą zapasowej dławicy kablowej
- Do uniwersalnego stosowania dzięki konstrukcji Ex (d)
- Do stosowania zgodnie ze Strefową Koncepcją Ochrony Odgromowej jako przejście pomiędzy strefami $0_B -2$ i wyżej



Ilustracje nie są wiążące



Schemat połączeń DPI CD EXD 24 N



Rysunek wymiarowy DPI CD EXD 24 N

Ogranicznik przepięć z obwodem ochronnym o niskiej pojemności w hermetycznej obudowie ciśnieniowej do stosowania w strefach zagrożonych wybuchem w celu ochrony obwodów pomiarowych i systemów magistralnych. Wytrzymałość izolacji > 500 V linia-ziemia. Certyfikat zgodności z normami CSA i USA Hazloc.

Dane techniczne

Typ	DPI CD EXD 24 N
Nr kat.	929 964
Klasa SPD	TYPE 2 P1
Napięcie znamionowe (U_N)	24 V
Największe napięcie trwałej pracy DC (U_C)	32 V
Największe napięcie trwałej pracy AC (U_C)	22,6 V
Prąd znamionowy (I_N)	0,55 A
D1 Piorunowy prąd udarowy (10/350 μ s) linia-PG (I_{imp})	1 kA
C2 Całkowity znamionowy prąd wyładowczy (8/20 μ s) (I_n)	10 kA
C2 Znamionowy prąd wyładowczy (8/20 μ s) na linię (I_n)	10 kA
Napięciowy poziom ochrony linia-linia przy I_n C2 (U_P)	≤ 58 V
Napięciowy poziom ochrony linia-PG przy I_n C2 (U_P)	≤ 1700 V
Napięciowy poziom ochrony linia-linia przy 1 kV/ μ s C3 (U_P)	≤ 50 V
Napięciowy poziom ochrony linia-PG przy 1 kV/ μ s C3 (U_P)	≤ 1200 V
Częstotliwość graniczna linia-linia (f_c)	67 MHz
Pojemność własna linia-linia (C)	≤ 25 pF
Pojemność własna linia-PG (C)	≤ 15 pF
Zakres temperatury pracy (T_U)	-50°C ... +80°C
Stopień ochrony	IP 67
Montaż (wejście / wyjście)	gwint zewnętrzny $1/2-14$ NPT
Przyłączenie	przewody przyłączeniowe (1,3 mm ²)
Długość przewodu przyłączeniowego	250 mm
Uziemienie przez	przewód przyłączeniowy
Materiał obudowy	stal nierdzewna (V4A)
Kolor	metal bez pokrycia
Spełnia wymagania normy	IEC 61643-21 / EN 61643-21
Certyfikaty	ATEX, IECEX, CCC, CSA & USA Hazloc, SIL
Certyfikaty ATEX	KEMA 04ATEX2190 X: II 2 G Ex db IIC T5 or T6 Gb
Certyfikaty IECEX	KEM 09.0064X: Ex db IIC T5 or T6 Gb
Certyfikaty CSA & USA Hazloc (1)	CSA 10.2317168: Ex d IIC T4 ... T6
Certyfikaty CSA & USA Hazloc (2)	CSA 10.2317168: Class I Div 1, 2; Class I Zone 1
Obowiązkowy system certyfikacji w Chinach (CCC)	CCC No. 2021312304001029
Klasyfikacja SIL	do SIL3 *)
Waga	169 g
Numer taryfy celnej (Nomenklatura scalona EU)	85363010
GTIN (EAN)	4013364101814
Jed. Op.	1 szt.

*) Więcej informacji na www.dehn.pl

W związku z ciągłym rozwojem technicznym zastrzegamy sobie prawo wprowadzenia zmian parametrów technicznych, konfiguracji i technologii, wymiarów, wagi i materiałów. Przedstawione ilustracje nie są wiążące.