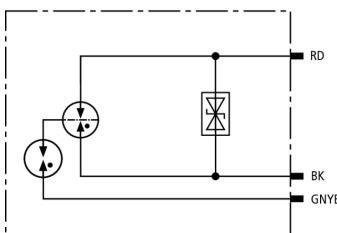


DPI CD EXI 24 M (929 961)

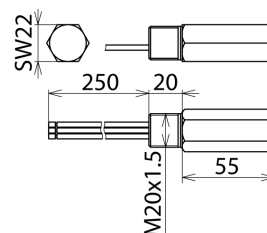
- Łatwy montaż na urządzeniach polowych za pomocą zapasowej dławicy kablowej
- Pomijalnie niska pojemność i indukcyjność własna
- Do stosowania zgodnie ze Strefową Koncepcją Ochrony Odgromowej jako przejście pomiędzy strefami 0_B – 2 i wyżej



Ilustracje nie są wiążące



Schemat połączeń DPI CD EXI 24 M



Rysunek wymiarowy DPI CD EXI 24 M

Ogranicznik przepięć z obwodem ochronnym o niskiej pojemności do ochrony iskrobezpiecznych obwodów pomiarowych i systemów magistralnych, spełnia wymagania FISCO. Wytrzymałość izolacji > 500 V linia-ziemia.

Dane techniczne

Typ	DPI CD EXI 24 M
Nr kat.	929 961
Klasa SPD	TYPE 2 P1
Napięcie znamionowe (U _N)	24 V
Największe napięcie trwałej pracy DC (U _C)	32 V
Największe napięcie trwałej pracy AC (U _C)	22,6 V
Największe napięcie wejściowe zgodnie z EN 60079-11 (U _i)	30 V
Największy prąd wejściowy zgodnie z EN 60079-11 (I _i)	0,55 A
Prąd znamionowy (I _L)	0,55 A
D1 Piorunowy prąd udarowy (10/350 μs) linia-PG (I _{imp})	1 kA
C2 Całkowity znamionowy prąd wyładowczy (8/20 μs) (I _n)	10 kA
C2 Znamionowy prąd wyładowczy (8/20 μs) linia-linia (I _n)	150 A
C2 Znamionowy prąd wyładowczy (8/20 μs) linia-PG (I _n)	10 kA
Napięciowy poziom ochrony linia-linia przy I _n C2 (U _P)	≤ 58 V
Napięciowy poziom ochrony linia-PG przy I _n C2 (U _P)	≤ 1700 V
Napięciowy poziom ochrony linia-linia przy 1 kV/μs C3 (U _P)	≤ 50 V
Napięciowy poziom ochrony linia-PG przy 1 kV/μs C3 (U _P)	≤ 1200 V
Częstotliwość graniczna linia-linia (f _c)	67 MHz
Pojemność własna linia-linia (C)	≤ 25 pF
Pojemność własna linia-PG (C)	≤ 15 pF
Zakres temperatury pracy (T _U)	-50°C ... +80°C
Stopień ochrony	IP 67
Montaż (wejście / wyjście)	gwint zewnętrzny M20 x 1,5
Przyłączenie	przewody przyłączeniowe (1,3 mm ²)
Długość przewodu przyłączeniowego	250 mm
Uziemienie przez	przewód przyłączeniowy
Materiał obudowy	stal nierdzewna (V4A)
Kolor	metal bez pokrycia
Spełnia wymagania normy	IEC 61643-21 / EN 61643-21
Certyfikaty	ATEX, IECEx, CCC, CSA & USA Hazloc, SIL
Certyfikaty ATEX	KEMA 04ATEX1189 X: II 2 (1) G Ex ia [ia Ga] IIC T5 ... T6 Gb
Certyfikaty IECEx	KEM 09.0076X: Ex ia [ia Ga] IIC T5 ... T6 Gb
Certyfikaty CSA & USA Hazloc (1)	CSA 13.70000407: Ex ia [ia] IIC T5 ... T6
Certyfikaty CSA & USA Hazloc (2)	CSA 13.70000407: Class I Div 1, 2; Class I Zone 1
Obowiązkowy system certyfikacji w Chinach (CCC)	CCC No. 2021312304001030
Klasyfikacja SIL	do SIL3 *)
Waga	169 g
Numer taryfy celnej (Nomenklatura scalona EU)	85363010
GTIN (EAN)	4013364101784
Jed. Op.	1 szt.

*) Więcej informacji na www.dehn.pl

W związku z ciągłym rozwojem technicznym zastrzegamy sobie prawo wprowadzenia zmian parametrów technicznych, konfiguracji i technologii, wymiarów, wagi i materiałów. Przedstawione ilustracje nie są wiążące.