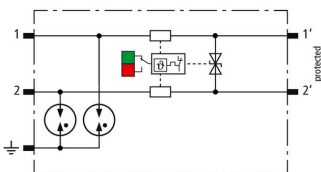


## BCO CL2 BD 48 (927 945)

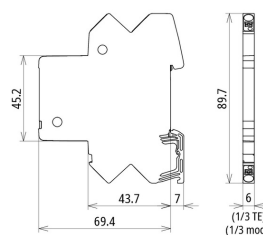
- system monitorowania ograniczników LifeCheck i wbudowany wskaźnik stanu
- dwubiegunowy ogranicznik przepięć do optymalnej ochrony jednej pary
- do stosowania zgodnie ze Strefową Koncepcją Ochrony Odgromowej jako przejście pomiędzy strefami 0<sub>A</sub> – 2 i wyżej



Ilustracje nie są wiążące



Schemat połączeń BCO CL2 BD 48



Rysunek wymiarowy BCO CL2 BD 48

Kompaktowy ogranicznik przepięć o szerokości 6 mm, z podłączeniem przewodów w technice wtykowej ("push-in"), ze wskaźnikiem stanu, do ochrony jednej pary niezziemionych interfejsów symetrycznych.

| Typ   | BCO CL2 BD 48                             |
|---|---|
| Nr kat.   | 927 945                                   |
| Klasa SPD   | <b>TYPE II P2</b>                         |
| Kategoria udaru   | D1, C1, C2, C3, B2                        |
| Napięcie znamionowe (U <sub>n</sub> )   | 48 V                                      |
| Największe napięcie trwałej pracy DC (U <sub>c</sub> )  | 56 V                                      |
| Największe napięcie trwałej pracy AC (U <sub>c</sub> )  | 38,1 V                                    |
| Prąd znamionowy przy 70°C (I <sub>n</sub> )   | 0,75 A                                    |
| D1 Całkowity piorunowy prąd udarowy (10/350 μs) (I <sub>imp</sub> )                                   | 3 kA                                      |
| D1 Piorunowy prąd udarowy (10/350 μs) na linię (I <sub>imp</sub> )                                    | 1,5 kA                                    |
| C2 Całkowity znamionowy prąd wyładowczy (8/20 μs) (I <sub>n</sub> )                                   | 10 kA                                     |
| C2 Znamionowy prąd wyładowczy (8/20 μs) na linię (I <sub>n</sub> )                                    | 5 kA                                      |
| Napięciowy poziom ochrony linia-linia przy I <sub>n</sub> C2 (U <sub>p</sub> )                        | ≤ 90 V                                    |
| Napięciowy poziom ochrony linia-PG przy I <sub>n</sub> C2 (U <sub>p</sub> )                           | ≤ 600 V                                   |
| Napięciowy poziom ochrony linia-linia przy I <sub>n</sub> C1 (U <sub>p</sub> )                        | ≤ 90 V                                    |
| Napięciowy poziom ochrony linia-PG przy I <sub>n</sub> C1 (U <sub>p</sub> )                           | ≤ 600 V                                   |
| Napięciowy poziom ochrony linia-linia przy 1 kV/μs C3 (U <sub>p</sub> )                               | ≤ 70 V                                    |
| Napięciowy poziom ochrony linia-PG przy 1 kV/μs C3 (U <sub>p</sub> )                                  | ≤ 600 V                                   |
| Impedancja szeregową na linię   | 1 Ω                                       |
| Częstotliwość graniczna linia-linia (f <sub>c</sub> )   | 7,2 MHz                                   |
| Pojemność własna linia-linia (C)  | ≤ 1 nF                                    |
| Pojemność własna linia-PG (C)   | ≤ 16 pF                                   |
| Zakres temperatury pracy (T <sub>u</sub> )  | -40°C ... +80°C                           |
| Wskaźnik działania / uszkodzenia  | zielony / czerwony                        |
| Stopień ochrony   | IP 20                                     |
| Montaż  | szyna 35 mm zgodnie z EN 60715            |
| Połączenie (wejście / wyjście)  | wtykowe / wtykowe                         |
| Przekrój przewodów, drut  | 0,2-2,5 mm <sup>2</sup>                   |
| Przekrój przewodów, linka   | 0,2-2,5 mm <sup>2</sup>                   |
| Uziemienie przez  | szyna 35 mm zgodnie z EN 60715            |
| Materiał obudowy  | poliamid PA 6.6                           |
| Kolor   | żółty                                     |
| Spełnia wymagania normy   | IEC 61643-21 / EN 61643-21                |
| Certyfikaty   | UL 497B, CSA, ATEX, IECEx, CCC, SIL       |
| Certyfikaty ATEX  | TÜV 20 ATEX 8527 X: II 3G Ex ec IIC T4 Gc |
| Certyfikaty IECEx   | IECEx TUR 20.0063X: Ex ec IIC T4 Gc       |
| Obowiązkowy system certyfikacji w Chinach (CCC)   | CCC No. 2021312304001192                  |
| Rozszerzone dane techniczne:  | -----                                     |
| - Maksymalny prąd wyładowczy (8/20 μs) [1/2 - PG], [1+2 - PG] (I <sub>max</sub> )                     | 20 kA                                     |
| - Prąd wyładowczy (8/20 μs) [1/2 - PG], [1+2 - PG]  | 10 kA (10x)                               |
| - Napięciowy poziom ochrony linia-PG przy 1 kV/μs C3 po obciążeniu I <sub>max</sub> (U <sub>p</sub> ) | ≤ 600 V                                   |
| Waga  | 33 g                                      |
| Numer taryfy celnej (Nomenklatura scalona EU)   | 85363010                                  |
| GTIN (EAN)  | 4013364411807                             |

# Karta produktu: BLITZDUCTORconnect – Kompakt



|          |               |
|----------|---------------|
| Typ      | BCO CL2 BD 48 |
| Nr kat.  | 927 945       |
| Jed. Op. | 1 szt.        |

W związku z ciągłym rozwojem technicznym zastrzegamy sobie prawo wprowadzenia zmian parametrów technicznych, konfiguracji i technologii, wymiarów, wagi i materiałów. Przedstawione ilustracje nie są wiążące.