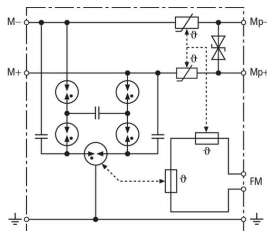


BVT KKS APD 36 (918 421)

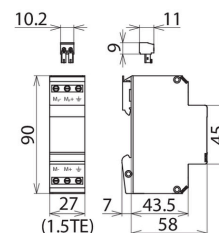
- do obwodów pomiarowych napięcia
- wtykowy zestyk zdalnej sygnalizacji
- do stosowania zgodnie ze Strefową Koncepcją Ochrony Odgromowej jako przejście pomiędzy strefami $0_A - 2$ i wyżej



Ilustracje nie są wiążące



Schemat połączeń BVT KKS APD 36



Rysunek wymiarowy BVT KKS APD 36

Skoordynowany energetycznie ogranicznik kombinowany do ochrony obwodu pomiarowego napięcia (kolor żółty). Wtykowy zestyk zdalnej sygnalizacji (zestyk rozwierny) do informowania o przeciążeniu (kontrola temperatury układu odprowadzania). Zalecany montaż w obudowie z blachy stalowej. Niskie udarowe napięcie przeskoku dzięki sterowaniu pojemnościowemu.

Typ	BVT KKS APD 36
Nr kat.	918 421
Klasa SPD	TYPE 1 P1
Napięcie znamionowe (U_n)	36 V
Największe napięcie trwałej pracy DC (U_c)	36,8 V
Prąd znamionowy (I_n)	0,05 A
D1 Piorunowy prąd udarowy (10/350 μ s) na linię (I_{imp})	3,5 kA
D1 Całkowity piorunowy prąd udarowy (10/350 μ s) (I_{imp})	7 kA
C2 Znamionowy prąd wyładowczy (8/20 μ s) na linię (I_n)	20 kA
C2 Całkowity znamionowy prąd wyładowczy (8/20 μ s) (I_n)	40 kA
Napięciowy poziom ochrony linia-linia przy I_n C2 (U_p)	≤ 65 V
Napięciowy poziom ochrony linia-PG przy I_n C2 (U_p)	≤ 800 V
Napięciowy poziom ochrony linia-linia przy 1 kV/ μ s C3 (U_p)	≤ 48 V
Napięciowy poziom ochrony linia-PG przy 1 kV/ μ s C3 (U_p)	≤ 600 V
Impedancja szeregową na linię	55 Ω
Częstotliwość graniczna linia-linia (f_c)	4 dB przy 1 MHz (100 Ω)
Pojemność własna linia-linia (C)	≤ 1 nF
Pojemność własna linia-PG (C)	≤ 10 pF
Zakres temperatury pracy (T_U)	-40°C ... +80°C
Stopień ochrony	IP 20
Montaż	szyna 35 mm zgodnie z EN 60715
Przyłączenie (wejście / wyjście)	śruba / śruba
Przekrój przewodów, drut	0,5 mm-6 mm ²
Przekrój przewodów, linka	0,5 mm-4 mm ²
Uziemienie przez	zacisk śrubowy
Materiał obudowy	termoplast, UL 94 V-0
Kolor	żółty
Spełnia wymagania normy	IEC 61643-21 / EN 61643-21
Rodzaj zestyku zdalnej sygnalizacji (FM)	zestyk rozwierny
Parametry obwodu sygnalizacji DC	250 V / 0,1 A; 125 V / 0,2 A; 75 V / 0,5 A
Parametry obwodu sygnalizacji AC	250 V / 0,5 A
Przekrój przewodów zdalnej sygnalizacji (FM)	maks. 1,5 mm ²
Waga	118 g
Numer taryfy celnej (Nomenklatura scalona EU)	85363010
GTIN (EAN)	4013364094901
Jed. Op.	1 szt.

W związku z ciągłym rozwojem technicznym zastrzegamy sobie prawo wprowadzenia zmian parametrów technicznych, konfiguracji i technologii, wymiarów, wagi i materiałów. Przedstawione ilustracje nie są wiążące.