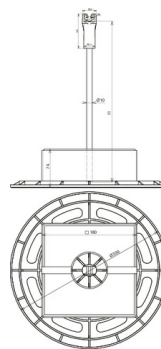
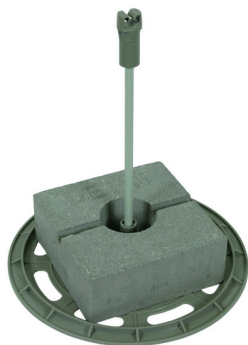


DIDLH 8 H295 D300 BS (253 115)



Ilustracje nie są wiążące

Typ Nr kat.	DIDLH 8 H295 D300 BS 253 115
Uchwyt do drutu	8 mm
Materiał wspornika dachowego	tworzywo sztuczne / TWS
Długość (l1)	295 mm
Długość izolacyjna	220 mm
Średnica gniazda wspornika Ø	10 mm
Średnica elementu dystansującego Ø	10 mm
Kolor elementu dystansującego	szary jasny (RAL 7035) •
Prowadzenie przewodu	luźne
Materiał elementu dystansującego	TWS
Współczynnik materiałowy km	0,7
Zakres temperatur pracy	-30°C ... +80°C
Wykonanie	odporny na promieniowanie UV i działanie czynników atmosferycznych
Maksymalne obciążenie wiatrem (podstawa 4,6 kg, długość wspornika 1000 mm, aluminium Ø 8 mm)	163 km/h
Spełnia wymagania normy	DIN IEC/TS 62561-8 (VDE V 0185-561-8)
Waga	4,82 kg
Numer taryfy celnej (Nomenklatura scalona EU)	85389099
GTIN (EAN)	4013364129870
Jed. Op.	24 szt.

W związku z ciągłym rozwojem technicznym zastrzegamy sobie prawo wprowadzenia zmian parametrów technicznych, konfiguracji i technologii, wymiarów, wagi i materiałów. Przedstawione ilustracje nie są wiążące.