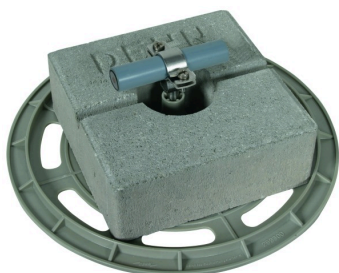


Akcesoria

DLH ZS 20 23 V2A 4.7KG BES180 GP300 K (253 229)

Do dachów płaskich, waga ok. 4,7 kg.

Wspornik do przewodu, bloczek betonowy i płytka podstawy, do układania przewodów HVI light, HVI light plus, HVI na dachach płaskich.



Typ Nr kat.	DLH ZS 20 23 V2A 4.7KG BES180 GP300 K 253 229
Materiał wspornika	stal nierdzewna
Wsporniki do drutów okrągłych	20-23mm
Wysokość wspornika (h1)	87mm
Materiał płytki podstawy	tworzywo sztuczne
przewodzenie przewodu	szttywne
Blok	Beton (C35/45)
Odniesienie do norm	DIN IEC/TS 62561-8 (VDE V 0185-561-8)
Waga	4.89 kg
Numer taryfy celnej (Nomenklatura scalona EU)	85389099
GTIN (EAN)	4013364159846
Jed. Op.	1 szt.

