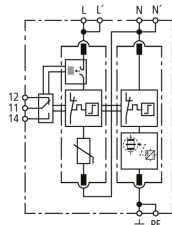


DG MP TT 2P ACI 385 FM (942 122)

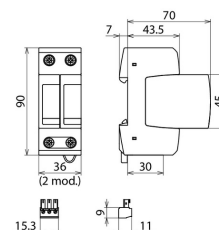
- kompletne, gotowe do podłączenia urządzenie składające się z podstawy, przyłącza zestyku zdalnej sygnalizacji z techniką wtykową i wymiennych modułów ochronnych
- technika "Advanced Circuit Interruption" (ACI), składająca się z wyłącznika i iskiernika, wbudowana w moduł ochronny
- wysoka niezawodność dzięki urządzeniu kontrolno-odłączającemu "Thermo Dynamic Control" i technice ACI
- nie wymaga dobezpieczenia dzięki technice ACI
- mniejszy przekrój przewodów przyłączeniowych (6 mm²) jest zawsze wystarczający



Ilustracje nie są wiążące



Schemat połączeń DG MP TT 2P ACI 385 FM



Rysunek wymiarowy DG MP TT 2P ACI 385 FM

Modułowy ogranicznik przepięć z technologią Advanced Circuit Interruption (ACI) do sieci TT i TN 230 V (układ połączeń "1+1").

Typ	DG MP TT 2P ACI 385 FM
Nr kat.	942 122
Ogranicznik przepięć zgodnie z PN-EN 61643-11	typ 2 / klasa II
Koordinacja energetyczna z urządzeniem końcowym (≤ 10 m)	typ 2 + typ 3
Napięcie znamionowe AC (U _N)	230 V (50 / 60 Hz)
Największe napięcie trwałej pracy AC [L-N] (U _C)	385 V (50 / 60 Hz)
Największe napięcie trwałej pracy AC [N-PE] (U _C)	255 V (50 / 60 Hz)
Znamionowy prąd wyładowczy (8/20 μs) (I _n)	20 kA
Maksymalny prąd wyładowczy (8/20 μs) [L-N] (I _{max})	40 kA
Znamionowy prąd obciążenia przy połączeniu przelotowym w "układzie V" (I _i)	40 A
Napięciowy poziom ochrony [L-N]/[N-PE] (U _p)	≤ 1,5 / ≤ 1,5 kV
Napięciowy poziom ochrony [L-N]/[N-PE] przy 5 kA (U _p)	≤ 1,5 / ≤ 1,5 kV
Czas zadziałania [L-N] (t _λ)	≤ 100 ns
Czas zadziałania [N-PE] (t _λ)	≤ 100 ns
Dodatkowy bezpiecznik zewnętrzny	nie
Wytrzymałość zwarciova (I _{SCCR})	25 kA _{rms}
Maksymalny bezpiecznik dodatkowy przy połączeniu przelotowym w "układzie V"	40 A gG
Maksymalny bezpiecznik dodatkowy przy połączeniu gałęziowym (podwójne przyłącze 2 x 10 mm ²)	brak
Przepięcia dorywcze (TOV) [L-N] (U _T) – cecha	335 V / 5 s – wytrzymały
Przepięcia dorywcze (TOV) [L-N] (U _T) – cecha	440 V / 120 min – wytrzymały
Przepięcia dorywcze (TOV) [N-PE] (U _T) – cecha	1200 V / 200 ms – wytrzymały
Prąd upływu	brak brądu upływu
Zakres temperatury pracy (T _U)	-40°C ... +80°C
Wskaźnik działania / uszkodzenia	zielony / czerwony
Liczba portów	1
Przekrój przyłącza (min.)	1,5 mm ² drut
Przekrój przyłącza (min.)	6 mm ² linka
Przekrój przyłącza (maks.)	10 mm ² drut / linka
Przekrój przewodów (min.) z tulejką kablową	1,5 mm ²
Przekrój przewodów (maks.) z tulejką kablową	6 mm ²
Przekrój przewodów (maks.) z tulejką kablową bez kołnierza	10 mm ²
Montaż	na szynie 35 mm wg EN 60715
Materiał obudowy	termoplast, czerwony, UL 94 V-0
Miejsce montażu	wewnątrz pomieszczeń
Stopień ochrony	IP 20
Szerokość montażowa	2 moduł(y), DIN 43880
Certyfikaty	KEMA, VDE
Rodzaj zestyku zdalnej sygnalizacji (FM)	bezpotencjałowy zestyk przełączny
Parametry obwodu sygnalizacji AC	250 V / 0,5 A
Parametry obwodu sygnalizacji DC	250 V / 0,1 A; 125 V / 0,2 A; 75 V / 0,5 A
Przekrój przewodów zdalnej sygnalizacji (FM)	maks. 1,5 mm ² drut / linka
Waga	203 g
Numer taryfy celnej (Nomenklatura scalona EU)	85363030

Karta produktu: DEHNguard modular z techniką ACI



Typ	DG MP TT 2P ACI 385 FM
Nr kat.	942 122
GTIN (EAN)	4013364495371
Jed. Op.	1 szt.

W związku z ciągłym rozwojem technicznym zastrzegamy sobie prawo wprowadzenia zmian parametrów technicznych, konfiguracji i technologii, wymiarów, wagi i materiałów. Przedstawione ilustracje nie są wiążące.