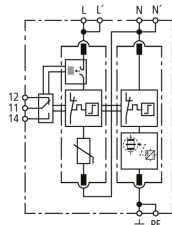


## DG MP TT 2P ACI 275 FM (942 121)

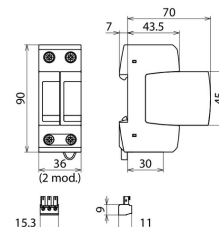
- kompletne, gotowe do podłączenia urządzenie składające się z podstawy, przyłącza zestyku zdalnej sygnalizacji z techniką wtykową i wymiennych modułów ochronnych
- technika "Advanced Circuit Interruption" (ACI), składająca się z wyłącznika i iskiernika, wbudowana w moduł ochronny
- wysoka niezawodność dzięki urządzeniu kontrolno-odłączającemu "Thermo Dynamic Control" i technice ACI
- nie wymaga dobezpieczenia dzięki technice ACI
- mniejszy przekrój przewodów przyłączeniowych (6 mm<sup>2</sup>) jest zawsze wystarczający



Ilustracje nie są wiążące



Schemat połączeń DG MP TT 2P ACI 275 FM



Rysunek wymiarowy DG MP TT 2P ACI 275 FM

Modułowy ogranicznik przepięć z techniką Advanced-Circuit Interruption (ACI) do sieci TT i TN (układ połączeń „1+1”).

Typ Nr kat.	DG MP TT 2P ACI 275 FM 942 121
Ogranicznik przepięć zgodnie z PN-EN 61643-11	typ 2 / klasa II
Koordinacja energetyczna z urządzeniem końcowym (≤ 10 m)	typ 2 + typ 3
Napięcie znamionowe AC (U <sub>N</sub> )	230 V (50 / 60 Hz)
Największe napięcie trwałej pracy AC [L-N] (U <sub>C</sub> )	275 V (50 / 60 Hz)
Największe napięcie trwałej pracy AC [N-PE] (U <sub>C</sub> )	255 V (50 / 60 Hz)
Znamionowy prąd wyładowczy (8/20 μs) [L-N] (I <sub>n</sub> )	20 kA
Znamionowy prąd wyładowczy (8/20 μs) [N-PE] (I <sub>n</sub> )	20 kA
Znamionowy prąd obciążenia przy połączeniu przelotowym w "układzie V" (I <sub>l</sub> )	40 A
Napięciowy poziom ochrony [L-N]/[N-PE] (U <sub>p</sub> )	≤ 1,5 / ≤ 1,5 kV
Napięciowy poziom ochrony [L-N]/[N-PE] przy 5 kA (U <sub>p</sub> )	≤ 1,5 / ≤ 1,5 kV
Zdolność gaszenia prądu następczego AC [N-PE] (I <sub>n</sub> )	100 A <sub>rms</sub>
Czas zadziałania [L-N] (t <sub>λ</sub> )	≤ 100 ns
Czas zadziałania [N-PE] (t <sub>λ</sub> )	≤ 100 ns
Dodatkowy bezpiecznik zewnętrzny	nie
Wytrzymałość zwarciowa (I <sub>SCCR</sub> )	25 kA <sub>rms</sub>
Maksymalny bezpiecznik dodatkowy przy połączeniu przelotowym w "układzie V"	40 A gG
Maksymalny bezpiecznik dodatkowy przy połączeniu gąleziowym (podwójne przyłącze 2 x 10 mm <sup>2</sup> )	brak
Przepięcia dorywcze (TOV) [L-N] (U <sub>T</sub> ) – cecha	335 V / 5 s – wytrzymały
Przepięcia dorywcze (TOV) [L-N] (U <sub>T</sub> ) – cecha	440 V / 120 min – wytrzymały
Przepięcia dorywcze (TOV) [N-PE] (U <sub>T</sub> ) – cecha	1200 V / 200 ms – wytrzymały
Prąd upływu	brak brądu upływu
Zakres temperatury pracy (T <sub>U</sub> )	-40°C ... +80°C
Wskaźnik działania / uszkodzenia	zielony / czerwony
Liczba portów	1
Przekrój przyłącza (min.)	1,5 mm <sup>2</sup> drut
Przekrój przyłącza (min.)	6 mm <sup>2</sup> linka
Przekrój przyłącza (maks.)	10 mm <sup>2</sup> drut / linka
Przekrój przewodów (min.) z tulejką kablową	1,5 mm <sup>2</sup>
Przekrój przewodów (maks.) z tulejką kablową	6 mm <sup>2</sup>
Przekrój przewodów (maks.) z tulejką kablową bez kołnierza	10 mm <sup>2</sup>
Montaż	na szynie 35 mm wg EN 60715
Materiał obudowy	termoplast, czerwony, UL 94 V-0
Miejsce montażu	wewnątrz pomieszczeń
Stopień ochrony	IP 20
Szerokość montażowa	2 moduł(y), DIN 43880
Certyfikaty	KEMA, VDE
Rodzaj zestyku zdalnej sygnalizacji (FM)	bezpotencjałowy zestyk przelączny
Parametry obwodu sygnalizacji AC	250 V / 0,5 A
Parametry obwodu sygnalizacji DC	250 V / 0,1 A; 125 V / 0,2 A; 75 V / 0,5 A
Przekrój przewodów zdalnej sygnalizacji (FM)	maks. 1,5 mm <sup>2</sup> drut / linka
Waga	203 g

# Karta produktu: DEHNguard modular z techniką ACI



<b>Typ</b>	<b>DG MP TT 2P ACI 275 FM</b>
<b>Nr kat.</b>	<b>942 121</b>
Numer taryfy celnej (Nomenklatura scalona EU)	85363030
GTIN (EAN)	4013364495364
Jed. Op.	1 szt.

W związku z ciągłym rozwojem technicznym zastrzegamy sobie prawo wprowadzenia zmian parametrów technicznych, konfiguracji i technologii, wymiarów, wagi i materiałów. Przedstawione ilustracje nie są wiążące.