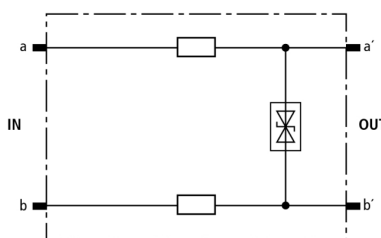


## DRL HD 24 (907 470)

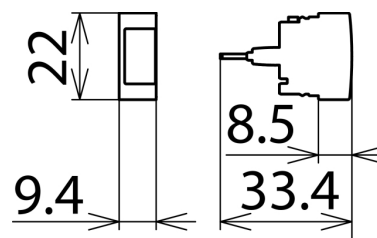
- Dla najwyższych prędkości przesyłu
- Skoordynowany energetycznie z magazynkami na ograniczniki DRL
- Do stosowania zgodnie ze Strefową Koncepcją Ochrony Odgromowej jako przejście pomiędzy strefami 1 – 2 i wyżej



Ilustracje nie są wiążące



Schemat połączeń DRL HD 24



Rysunek wymiarowy DRL HD 24

Wtyk ochronny dla 1 pary energetycznie skoordynowany z magazynkiem na ograniczniki DRL jako pierwszym stopniem ochrony urządzeń końcowych dla przesyłu o wysokiej częstotliwości np. G.703 lub ISDN  $U_{2,m}$ ,  $S_{2,m}$  oraz  $S_0$ . Montaż z EF 10 DRL. Zaleca się montaż tylko w połączeniu magazynkami na ograniczniki DRL.

Typ	DRL HD 24
Nr kat.	907 470
Klasa SPD	<b>TYPE 3</b>
Napięcie znamionowe ( $U_N$ )	24 V
Największe napięcie trwałej pracy DC ( $U_C$ )	28 V
Największe napięcie trwałej pracy AC ( $U_C$ )	19,5 V
Prąd znamionowy ( $I_N$ )	0,4 A
D1 Całkowity piorunowy prąd udarowy (10/350 $\mu$ s) przy podłączonym DRL 10 B... ( $I_{imp}$ )	5 kA
D1 Piorunowy prąd udarowy (10/350 $\mu$ s) na linię przy podłączonym DRL 10 B... ( $I_{imp}$ )	2,5 kA
C2 Całkowity znamionowy prąd wyładowczy (8/20 $\mu$ s) przy podłączonym DRL 10 B... ( $I_n$ )	10 kA
C2 Znamionowy prąd wyładowczy (8/20 $\mu$ s) na linię przy podłączonym DRL 10 B... ( $I_n$ )	5 kA
C2 Znamionowy prąd wyładowczy (8/20 $\mu$ s) na linię bez podłączonego DRL 10 B... ( $I_n$ )	0,5 kA
Napięciowy poziom ochrony linia-PG przy for $I_{imp}$ D1 przy podłączonym DRL 10 B... ( $U_P$ )	$\leq 500$ V
Napięciowy poziom ochrony linia-linia przy 1 kV/ $\mu$ s C3 ( $U_P$ )	$\leq 46$ V
Impedancja szeregową na linię	4,7 $\Omega$
Częstotliwość graniczna linia-linia (100 $\Omega$ ) ( $f_c$ )	85 MHz
Pojemność własna linia-linia (C)	$\leq 22$ pF
Zakres temperatury pracy ( $T_U$ )	-40°C ... +80°C
Stopień ochrony	IP 20 (po podłączeniu)
Montaż w	listwa rozłączna LSA 2/10 lub magazynki na ograniczniki DRL 10 B ...
Materiał obudowy	poliamid PA 6.6
Kolor	żółty
Spełnia wymagania normy	IEC 61643-21 / EN 61643-21
Waga	4 g
Numer taryfy celnej (Nomenklatura scalona EU)	85363010
GTIN (EAN)	4013364107663
Jed. Op.	10 szt.

W związku z ciągłym rozwojem technicznym zastrzegamy sobie prawo wprowadzenia zmian parametrów technicznych, konfiguracji i technologii, wymiarów, wagi i materiałów. Przedstawione ilustracje nie są wiążące.