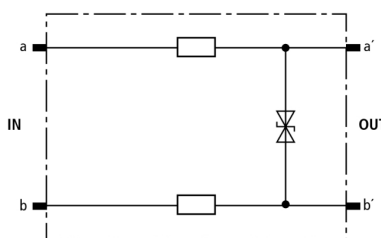


DRL RD 48 (907 443)

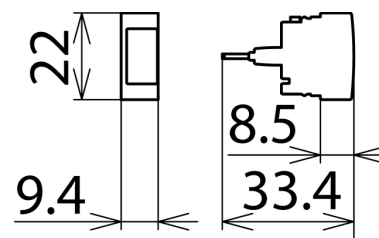
- Niski napięciowy poziom ochrony linia/linia urządzeń końcowych
- Skoordynowany energetycznie z magazynkami na ograniczniki DRL
- Do stosowania zgodnie ze Strefową Koncepcją Ochrony Odgromowej jako przejście pomiędzy strefami 1 – 2 i wyżej



Ilustracje nie są wiążące



Schemat połączeń DRL RD 48



Rysunek wymiarowy DRL RD 48

Wtyk ochronny dla 1 pary energetycznie skoordynowany z magazynkiem na ograniczniki DRL jako pierwszym stopniem ochrony urządzeń końcowych. Niski napięciowy poziom ochrony linia-linia do nieziemionych interfejsów. Montaż z EF 10 DRL. Zaleca się montaż tylko w połączeniu magazynkami na ograniczniki DRL.

Typ	DRL RD 48
Nr kat.	907 443
Klasa SPD	TYPE 3 Pt
Napięcie znamionowe (U_N)	48 V
Największe napięcie trwałej pracy DC (U_C)	54 V
Największe napięcie trwałej pracy AC (U_C)	38 V
Prąd znamionowy (I_N)	0,4 A
D1 Całkowity piorunowy prąd udarowy (10/350 μ s) przy podłączonym DRL 10 B... (I_{imp})	5 kA
D1 Piorunowy prąd udarowy (10/350 μ s) na linię przy podłączonym DRL 10 B... (I_{imp})	2,5 kA
C2 Całkowity znamionowy prąd wyładowczy (8/20 μ s) przy podłączonym DRL 10 B... (I_n)	10 kA
C2 Znamionowy prąd wyładowczy (8/20 μ s) na linię przy podłączonym DRL 10 B... (I_n)	5 kA
C2 Znamionowy prąd wyładowczy (8/20 μ s) na linię bez podłączonego DRL 10 B... (I_n)	0,25 kA
Napięciowy poziom ochrony linia-PG przy for I_{imp} D1 przy podłączonym DRL 10 B... (U_P)	≤ 500 V
Napięciowy poziom ochrony linia-linia przy 1 kV/ μ s C3 (U_P)	≤ 70 V
Impedancja szeregową na linię	4,7 Ω
Częstotliwość graniczna linia-linia (f_C)	7,8 MHz
Pojemność własna linia-linia (C)	≤ 700 pF
Zakres temperatury pracy (T_U)	-40°C ... +80°C
Stopień ochrony	IP 20 (po podłączeniu)
Montaż w	listwa rozłączna LSA 2/10 lub magazynki na ograniczniki DRL 10 B ...
Materiał obudowy	poliamid PA 6.6
Kolor	żółty
Spełnia wymagania normy	IEC 61643-21 / EN 61643-21
Waga	4 g
Numer taryfy celnej (Nomenklatura scalona EU)	85363010
GTIN (EAN)	4013364107717
Jed. Op.	10 szt.

W związku z ciągłym rozwojem technicznym zastrzegamy sobie prawo wprowadzenia zmian parametrów technicznych, konfiguracji i technologii, wymiarów, wagi i materiałów. Przedstawione ilustracje nie są wiążące.