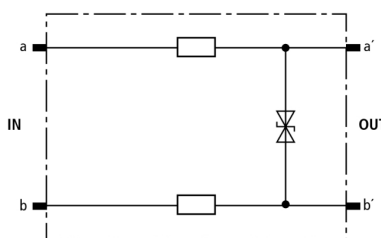


DRL RD 24 (907 442)

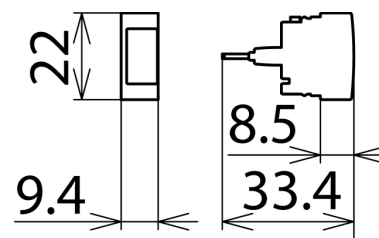
- Niski napięciowy poziom ochrony linia/linia urządzeń końcowych
- Skoordynowany energetycznie z magazynkami na ograniczniki DRL
- Do stosowania zgodnie ze Strefową Koncepcją Ochrony Odgromowej jako przejście pomiędzy strefami 1 – 2 i wyżej



Ilustracje nie są wiążące



Schemat połączeń DRL RD 24



Rysunek wymiarowy DRL RD 24

Wtyk ochronny dla 1 pary energetycznie skoordynowany z magazynkiem na ograniczniki DRL jako pierwszym stopniem ochrony urządzeń końcowych. Niski napięciowy poziom ochrony linia-linia do nieziemionych interfejsów. Montaż z EF 10 DRL. Zaleca się montaż tylko w połączeniu magazynkami na ograniczniki DRL.

| Typ | DRL RD 24 |
|---|--|
| Nr kat. | 907 442 |
| Klasa SPD | TYPE 3 Pt |
| Napięcie znamionowe (U_N) | 24 V |
| Największe napięcie trwałej pracy DC (U_C) | 28 V |
| Największe napięcie trwałej pracy AC (U_C) | 19,5 V |
| Prąd znamionowy (I_N) | 0,4 A |
| D1 Całkowity piorunowy prąd udarowy (10/350 μ s) przy podłączonym DRL 10 B... (I_{imp}) | 5 kA |
| D1 Piorunowy prąd udarowy (10/350 μ s) na linię przy podłączonym DRL 10 B... (I_{imp}) | 2,5 kA |
| C2 Całkowity znamionowy prąd wyładowczy (8/20 μ s) przy podłączonym DRL 10 B... (I_n) | 10 kA |
| C2 Znamionowy prąd wyładowczy (8/20 μ s) na linię przy podłączonym DRL 10 B... (I_n) | 5 kA |
| C2 Znamionowy prąd wyładowczy (8/20 μ s) na linię bez podłączonego DRL 10 B... (I_n) | 0,5 kA |
| Napięciowy poziom ochrony linia-PG przy for I_{imp} D1 przy podłączonym DRL 10 B... (U_P) | ≤ 500 V |
| Napięciowy poziom ochrony linia-linia przy 1 kV/ μ s C3 (U_P) | ≤ 36 V |
| Impedancja szeregową na linię | 2,2 Ω |
| Częstotliwość graniczna linia-linia (f_C) | 5,4 MHz |
| Pojemność własna linia-linia (C) | $\leq 1,1$ nF |
| Zakres temperatury pracy (T_U) | -40°C ... +80°C |
| Stopień ochrony | IP 20 (po podłączeniu) |
| Montaż w | listwa rozłączna LSA 2/10 lub magazynki na ograniczniki DRL 10 B ... |
| Materiał obudowy | poliamid PA 6.6 |
| Kolor | żółty |
| Spełnia wymagania normy | IEC 61643-21 / EN 61643-21 |
| Waga | 3 g |
| Numer taryfy celnej (Nomenklatura scalona EU) | 85363010 |
| GTIN (EAN) | 4013364107700 |
| Jed. Op. | 10 szt. |

W związku z ciągłym rozwojem technicznym zastrzegamy sobie prawo wprowadzenia zmian parametrów technicznych, konfiguracji i technologii, wymiarów, wagi i materiałów. Przedstawione ilustracje nie są wiążące.