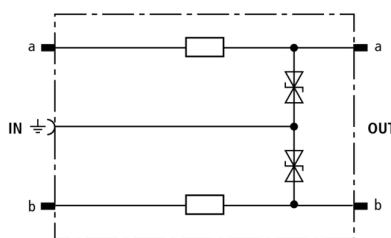


## DRL RE 60 (907 424)

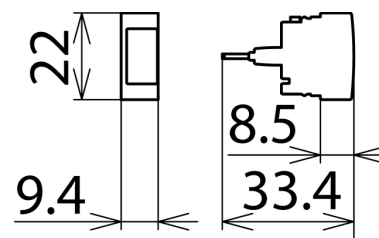
- niski napięciowy poziom ochrony żyła-żyła urządzeń końcowych
- energetyczna koordynacja z magazynkiem DRL
- do stosowania zgodnie ze Strefową Koncepcją Ochrony Odgromowej jako przejście między strefami 1 - 2 i wyżej



Ilustracje nie są wiążące



Schemat połączeń DRL RE 60



Rysunek wymiarowy DRL RE 60

Wtyk ochronny dla 1 pary energetycznie skoordynowany z DRL 10 B jako pierwszym stopniem ochrony urządzeń końcowych z impedancjami odprężającymi. Szczególnie odpowiedni do obwodów niesymetrycznych ze wspólnym potencjałem odniesienia. Uziemienie przez ramkę EF 10 DRL. Tylko do listew rozłącznych lub magazynków DRL.

Typ Nr kat.	DRL RE 60 907 424
Klasa SPD	⚡TYPE3PI
Napięcie znamionowe ( $U_N$ )	60 V
Największe napięcie trwałej pracy DC ( $U_C$ )	70 V
Największe napięcie trwałej pracy AC ( $U_C$ )	49,5 V
Prąd znamionowy ( $I_N$ )	0,4 A
D1 Całkowity piorunowy prąd udarowy (10/350 $\mu$ s) przy podłączonym DRL 10 B... ( $I_{imp}$ )	5 kA
D1 Piorunowy prąd udarowy (10/350 $\mu$ s) na linię przy podłączonym DRL 10 B... ( $I_{imp}$ )	2,5 kA
C2 Całkowity znamionowy prąd wyładowczy (8/20 $\mu$ s) przy podłączonym DRL 10 B... ( $I_n$ )	10 kA
C2 Znamionowy prąd wyładowczy (8/20 $\mu$ s) na linię przy podłączonym DRL 10 B... ( $I_n$ )	5 kA
C2 Znamionowy prąd wyładowczy (8/20 $\mu$ s) na linię bez podłączonego DRL 10 B... ( $I_n$ )	0,25 kA
Napięciowy poziom ochrony linia-PG przy for $I_{imp}$ D1 przy podłączonym DRL 10 B... ( $U_P$ )	$\leq 115$ V
Napięciowy poziom ochrony linia-linia przy 1 kV/ $\mu$ s C3 ( $U_P$ )	$\leq 185$ V
Napięciowy poziom ochrony linia-PG przy 1 kV/ $\mu$ s C3 ( $U_P$ )	$\leq 95$ V
Impedancja szeregową na linię	6,8 $\Omega$
Częstotliwość graniczna linia-PG ( $f_G$ )	10,5 MHz
Pojemność własna linia-linia (C)	$\leq 250$ pF
Pojemność własna linia-PG (C)	$\leq 500$ pF
Zakres temperatury pracy ( $T_U$ )	-40°C ... +80°C
Stopień ochrony	IP 20 (po podłączeniu)
Montaż w	listwa rozłączna LSA 2/10 lub magazynki na ograniczniki DRL 10 B ...
Uziemienie przez	rama uziemiająca
Materiał obudowy	poliamid PA 6.6
Kolor	żółty
Spełnia wymagania normy	IEC 61643-21 / EN 61643-21
Waga	4 g
Numer taryfy celnej (Nomenklatura scalona EU)	85363010
GTIN (EAN)	4013364107649
Jed. Op.	10 szt.

W związku z ciągłym rozwojem technicznym zastrzegamy sobie prawo wprowadzenia zmian parametrów technicznych, konfiguracji i technologii, wymiarów, wagi i materiałów. Przedstawione ilustracje nie są wiążące.