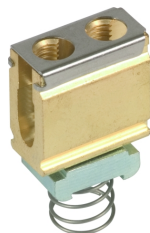
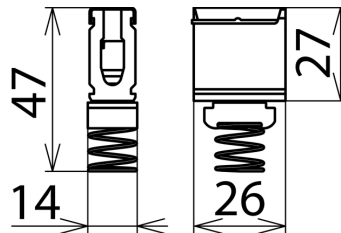


## AK 16 AS SAK MS (308 411)

- Kompaktowy
- 2 śruby mocujące na przewód



Ilustracje nie są wiążące



Rysunek wymiarowy AK 16 AS SAK MS

Do przyłączenia przewodów wyrównawczych do szyny kotwowej AS SAK 1000 V2A.

Typ	AK 16 AS SAK MS
Nr kat.	308 411
Przekrój przewodów, drut	16 mm <sup>2</sup>
Montaż	Szyna kotwowa
Waga	56 g
Numer taryfy celnej (Nomenklatura scalona EU)	85369095
GTIN (EAN)	4013364070578
Jed. Op.	5 szt.

W związku z ciągłym rozwojem technicznym zastrzegamy sobie prawo wprowadzenia zmian parametrów technicznych, konfiguracji i technologii, wymiarów, wagi i materiałów. Przedstawione ilustracje nie są wiążące.