

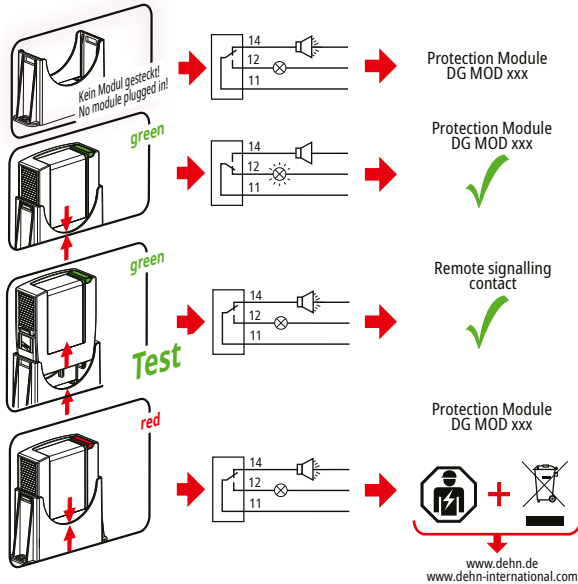


### Combination / Kombination

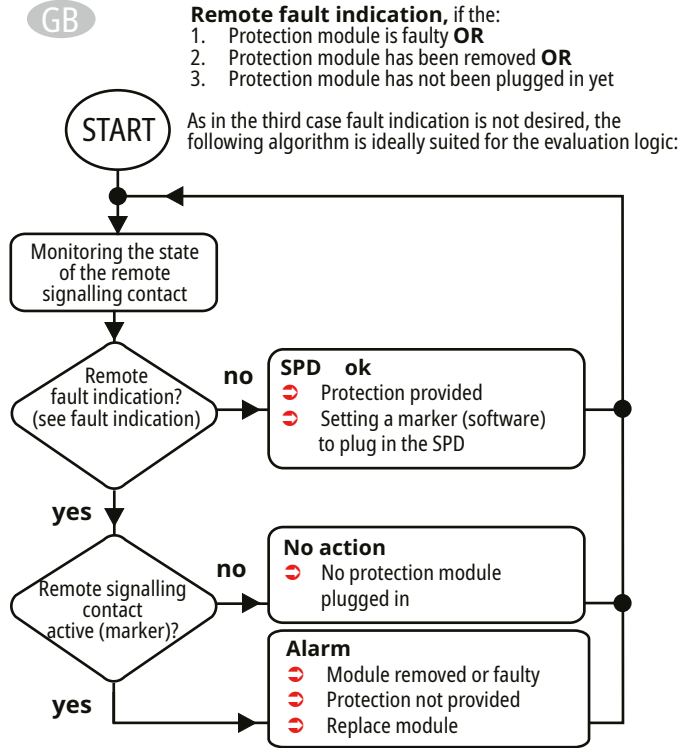
modules / Module		base parts / Basisteile	
type / Typ Part No. / Art.-Nr.	DG MOD xxx 952 0xx	DG PCB xxx 952 6xx	DG PCB xxx FM 952 7xx
type / Typ Part No. / Art.-Nr.	DG MOD PV SCI 300 952 053	DG PCB PV SCI 300 952 653	DG PCB PV SCI 300 FM 952 753
type / Typ Part No. / Art.-Nr.	DG MOD PV 300 952 043	DG PCB PV 300 952 643	DG PCB PV 300 FM 952 743
type / Typ Part No. / Art.-Nr.	DG MOD PV SCI 500 952 051	DG PCB PV SCI 500 952 651	DG PCB PV SCI 500 FM 952 751
type / Typ Part No. / Art.-Nr.	DG MOD PV 500 952 041	DG PCB PV 500 952 641	DG PCB PV 500 FM 952 741
type / Typ Part No. / Art.-Nr.	DG MOD PV SCI 600 952 054	DG PCB PV SCI 600 952 654	DG PCB PV SCI 600 FM 952 754
type / Typ Part No. / Art.-Nr.	DG MOD PV 600 952 044	DG PCB PV 600 952 644	DG PCB PV 600 FM 952 744
type / Typ Part No. / Art.-Nr.	DG MOD 275 952 010	DG PCB 275 952 610	DG PCB 275 FM 952 710
type / Typ Part No. / Art.-Nr.	DG MOD 385 952 014	DG PCB 385 952 614	DG PCB 385 FM 952 714
type / Typ Part No. / Art.-Nr.	DG MOD NPE 952 050	DG PCB NPE 952 650	DG PCB NPE FM 952 750
type / Typ Part No. / Art.-Nr.	DG PLU 385 908 014	DG PCB 385 UL FM 952 615	
type / Typ Part No. / Art.-Nr.	DG PLU 510 908 013	DG PCB 510 UL FM 952 616	

Luft- und Kriechstrecken sind bei der Layouterstellung entsprechend der Applikation einzuhalten!  
When setting up the PCB layout, air clearances and creepage distances for the particular application must be observed!

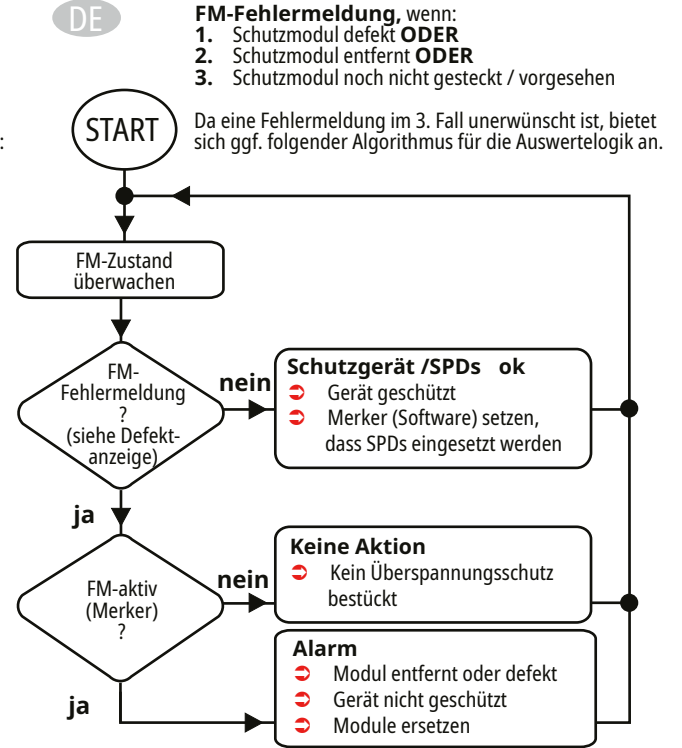
### Fault indication / Defektanzeige



### Algorithm for the evaluation logic



### Algorithmus für Auswertelogik



### Remote signalling contact / Fernmeldekontakt

AC:	125 V / 0.1 A
DC:	42 V / 0.5 A 24 V / 1 A 12 V / 2 A



### Safety Instructions

Only electrically skilled persons are allowed to connect and install the device. The national rules and safety regulations must be observed. Prior to installation, the device must be visually inspected for signs of damage. If there is any damage or other defect, the device must not be installed. The device may only be used under the conditions shown and referred to in these installation instructions. Loads above the values indicated can lead to the destruction of the device and the electrical equipment connected. Do not attempt to tamper with or modify the device as this will void warranty.

**GB**

### Sicherheitshinweise

Der Anschluss und die Montage des Gerätes darf nur durch eine Elektrofachkraft erfolgen. Die nationalen Vorschriften und Sicherheitsbestimmungen sind zu beachten. Vor der Montage ist das Gerät auf äußere Beschädigung zu kontrollieren. Sollte eine Beschädigung oder ein sonstiger Mangel festgestellt werden, darf das Gerät nicht montiert werden. Der Einsatz des Gerätes ist nur im Rahmen der in dieser Einbauanleitung genannten und gezeigten Bedingungen zulässig. Bei Belastungen, die über den ausgewiesenen Werten liegen, können das Gerät sowie die daran angeschlossenen elektrischen Betriebsmittel zerstört werden. Eingriffe und Veränderungen am Gerät führen zum Erlöschen des Gewährleistungsanspruches.

**DE**

### Printed circuit board layout / Leiterplattenlayout

The printed circuit board layout is available on request in the following formats:

- dxf
- stp
- Library: (eagle or orcad)

Das Leiterplattenlayout ist auf Anfrage in den nachfolgenden Datenformaten erhältlich:

- dxf
- stp
- Bibliothek: (eagle oder orcad)