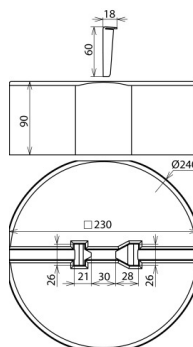


## BES 8.5KG KT10 16 D240 SET (102 075)



Ilustracje nie są wiążące



Podstawa betonowa do iglic odgromowych Ø10 mm (długość 1000 mm), do ochrony mniejszych struktur na dachach płaskich oraz do ustawiania wsporników dystansujący np. do odseparowanych przewodów otokowych ze wspornikami dystansującymi DEHNiso Ø16 mm, długość do 675 mm (odstęp 0,8 m).

| Typ   | BES 8.5KG KT10 16 D240 SET       |
|---|----------------------------------|
| Nr kat.                                       | 102 075                          |
| Wykonanie                                     | do układania jedna na drugiej    |
| Uchwyt na iglicę                              | Do montażu klinowego Ø10 / 16 mm |
| Średnica Ø                                    | 240 mm                           |
| Materiał                                      | beton (C45/55)                   |
| Materiał klina                                | stal nierdzewna                  |
| Waga  | 8,46 kg                          |
| Numer taryfy celnej (Nomenklatura scalona EU) | 68109100                         |
| GTIN (EAN)                                    | 4013364094215                    |
| Jed. Op.                                      | 120 szt.                         |

W związku z ciągłym rozwojem technicznym zastrzegamy sobie prawo wprowadzenia zmian parametrów technicznych, konfiguracji i technologii, wymiarów, wagi i materiałów. Przedstawione ilustracje nie są wiążące.