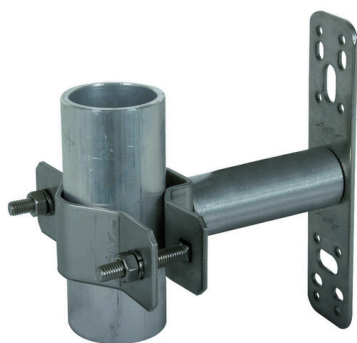
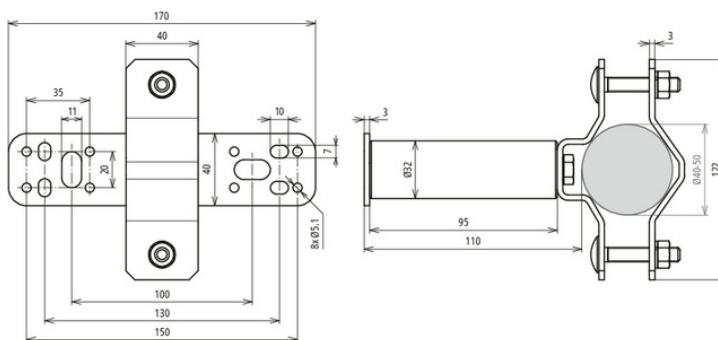


## WB D40.50 SE WA110 V2A (105 348)



Ilustracje nie są wiążące



Wykonanie jak art. nr 105 342, ale z tulejką dystansową o długości 95 mm zamiast 30 mm.

Typ Nr kat.	WB D40.50 SE WA110 V2A 105 348
Materiał	stal nierdzewna
Mocowanie	[8x] Ø5,1 / [4x] 7 x 10 / [2x] 11 x 20 mm
Odległość od ściany	110 mm
Zakres zacisku (iglica odgromowa)	40-50 mm
Materiał śruby	stal nierdzewna
Waga	540 g
Numer taryfy celnej (Nomenklatura scalona EU)	85389099
GTIN (EAN)	4013364287013
Jed. Op.	1 szt.

W związku z ciągłym rozwojem technicznym zastrzegamy sobie prawo wprowadzenia zmian parametrów technicznych, konfiguracji i technologii, wymiarów, wagi i materiałów. Przedstawione ilustracje nie są wiążące.