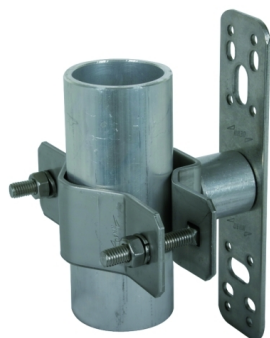
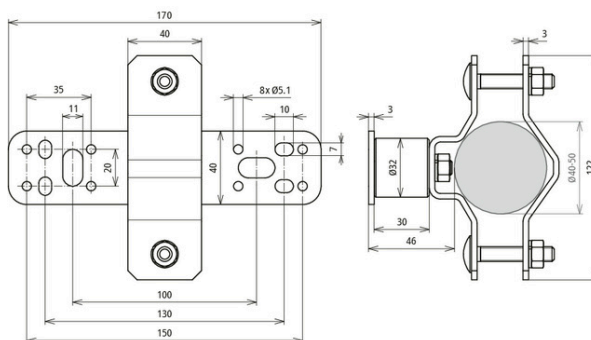


WB D40.50 SE WA46 V2A (105 342)



Ilustracje nie są wiążące



Uchwyt ścienny do montażu pionowego, do iglic odgromowych D40, rur wsporczych DEHNcon-H lub DEHNiso-Combi.

Typ	WB D40.50 SE WA46 V2A
Nr kat.	105 342
Materiał	stal nierdzewna
Mocowanie	[8x] Ø5,1 / [4x] 7 x 10 / [2x] 11 x 20 mm
Odległość od ściany	46 mm
Zakres zacisku (iglica odgromowa)	40-50 mm
Materiał śruby	stal nierdzewna
Waga	514 g
Numer taryfy celnej (Nomenklatura scalona EU)	85389099
GTIN (EAN)	4013364111141
Jed. Op.	1 szt.

W związku z ciągłym rozwojem technicznym zastrzegamy sobie prawo wprowadzenia zmian parametrów technicznych, konfiguracji i technologii, wymiarów, wagi i materiałów. Przedstawione ilustracje nie są wiążące.