

Przyłącza do przyspawania

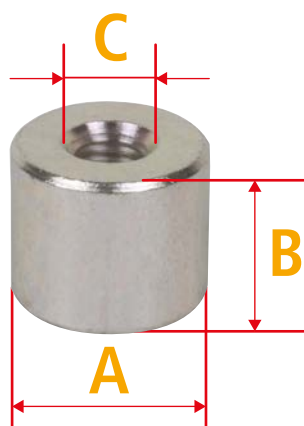
AS SCHW M12; nr art. 336 020, AS SCHW M16; nr art. 336 025

AS SCHW M12 25; nr art. 705 501, AS SCHW M16 30; nr art. 755 501

IEC 60417-6182:
Installation,
electrotechnical expertise

Przyłącze uziemienia do przyspawania do instalacji elektrycznych przez spawacza certyfikowanego na obszarze obowiązywania (według normy DIN EN ISO 9606-1).

Do przyłączenia po stronie uziemienia urządzeń do uziemienia i zwierania wg normy DIN VDE 0683 – 100 (EN/IEC 61230) z przyłączami uziemienia ze śrubą motylkową **(a)** albo nakrętką motylkową **(b)** (M12 albo M16) w układach skompensowanych.



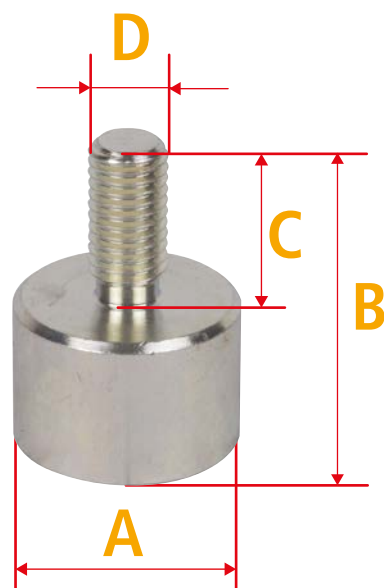
a) z gwintem wewnętrznym

AS SCHW M12 / AS SCHW M16

Nr art.	336 020	336 025
A	Ø 30	Ø 40
B	25	30
C	M12	M16



Przyłącza do przyspawania mogą być stosowane tylko w układach skompensowanych!



b) z gwintowanym sworzniem

AS SCHW M12 25 / AS SCHW M16 30

Nr art.	705 501	755 501
A	Ø 34	Ø 42
B	48	58
C	25	30
D	M12	M16

