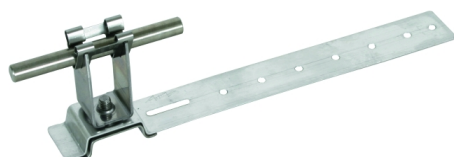
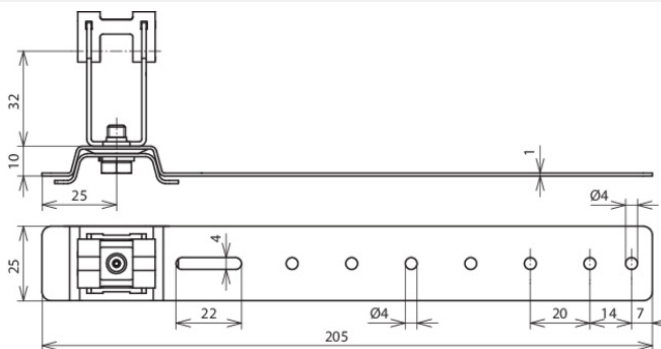


DLH DG 8 H32 L205 V2A AL (206 171)



Ilustracje nie są wiążące



| Typ | DLH DG 8 H32 L205 V2A AL |
|---|--|
| Nr kat. | 206 171 |
| Materiał wspornika dachowego | Al |
| Długość klamry (l1) | 205 mm |
| Wysokość wspornika | 32 mm |
| Materiał wspornika | stal nierdzewna |
| Uchwyt do drutu | 8 mm |
| Rodzaj wspornika | DEHNgrip |
| Prowadzenie przewodu | luźne |
| Możliwość mocowania | pozwała na łatwe dopasowanie do kształtu rąbka dachówki (falcówki) |
| Rodzaj pokrycia dachowego | dachy kryte dachówką |
| Gwint żeński | M6 |
| Spełnia wymagania normy | DIN EN 62561-4 |
| Waga | 51 g |
| Numer taryfy celnej (Nomenklatura scalona EU) | 85389099 |
| GTIN (EAN) | 4013364089488 |
| Jed. Op. | 50 szt. |

W związku z ciągłym rozwojem technicznym zastrzegamy sobie prawo wprowadzenia zmian parametrów technicznych, konfiguracji i technologii, wymiarów, wagi i materiałów. Przedstawione ilustracje nie są wiążące.