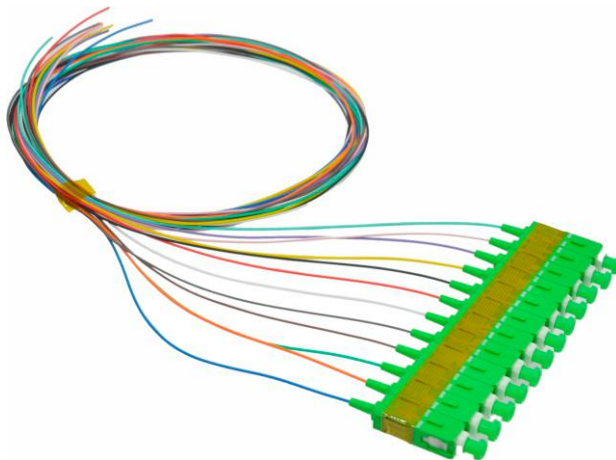


Pigtail światłowodowy SC/APC SM LSZH G.657A1, 0,9mm



Pigtail światłowodowy produkowany z jednomodowego, simpleksowego kabla światłowodowego zakończonego z jednej strony złączem SC/APC.

Zapewnia najlepsze cechy transmisyjne i właściwości optyczne.

Powłoka kabla wykonana została z tworzywa bezhalogenowego LSZH (Low Smoke Zero Halogen), nie wydzielającego szkodliwych gazów podczas pożaru.

SPECYFIKACJA

- Wykonany z wysokiej jakości materiałów
- Znikome tłumienie wtrąceniowe: IL w granicy 0,1 dB
- Zastosowanie w szeroko pojętych sieciach teletechnicznych
- Temp. pracy: od -40 do +85°C
- Średnica: 0.9mm
- Dostępne długości - 1m, 1,5m, 2m
- Insertion Loss: ≤ 0.2 dB
- Return Loss: ≥ 65 dB
- Repeatability: ≤ 0.1 dB
- Durability: ≤ 0.2 dB typical change 1000 matings
- Interchangeability: ≤ 0.1 dB

