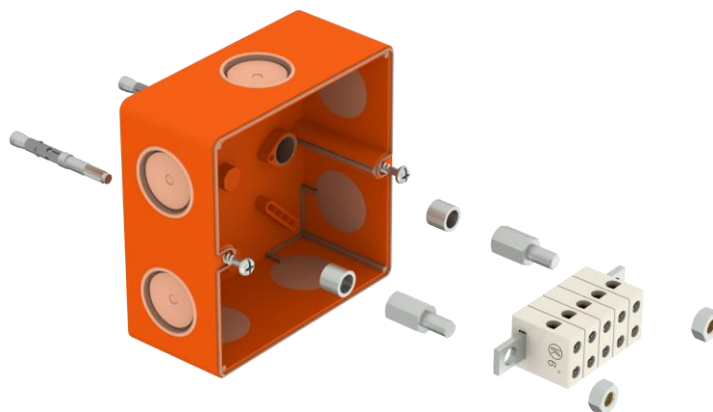


Karta katalogowa
Puszka elektroinstalacyjna
typ: KSK 100 PO



Puszka elektroinstalacyjna o odporności ogniowej, przeznaczona do pomieszczeń wewnętrznych i zewnętrznych o wysokiej wilgotności.

Odporność ogniowa: P90-R (ČSN 73 0895)
E90 (DIN 4102 a.12)
PS90 (STN 920205)

Szczelność puszek: IP66 Przekrój przewodu: 1,5 – 6 mm² Liczba zacisków : 5

Rozmiar puszek : 101 x 101 x 62 mm

Wejścia kablowe z elastycznej membrany: 7 szt. dla kabli do \varnothing 20mm,
1 szt. dla kabla do \varnothing 20mm w dnie.

Puszka była testowana zgodnie z normami: ČSN EN 60670-1,
ČSN EN 60670-22

Rezystancja izolacji 2000M Ω zgodnie z EN 60670-1 art. 14.2

Wytrzymałość elektryczna 4,5 kV zgodnie z ČSN EN 60670-1 art.14.3

Puszka w całości jest wykonana z materiału bezhalogenowego, samogasnącego, nierozprzestrzeniającego płomienia (test rozżarzonej pętli 850°C zgodnie z ČSN EN 60695-11-5) w kolorze pomarańczowym RAL 2004

Instrukcja Instalacji

Puszka jest mocowana do podłoża za pomocą dwóch kotew, dla których wcześniej nawiercony jest otwór wiertłem \varnothing 6 mm. Kotwy są wkładane w wywiercone otwory, następnie należy umieścić na nich puszkę wraz z podkładkami i nakręcić słupki dystansowe. Następnie listwa z zaciskami ceramicznymi powinna być nałożona na słupki dystansujące i przykręcona za pomocą nakrętek M6. Dla łatwiejszego montażu przewodów puszka wyposażona jest w elastyczne membrany zapewniającym klasę szczelności IP 66. Przed zainstalowaniem kabla, membranę należy przebić ostrym narzędziem robiąc otwór o mniejszej średnicy niż wprowadzany przewód. Po podłączeniu przewodów puszkę należy zamknąć dostarczoną do niej pokrywą i przykręcić dołączonymi do niej dwoma śrubami ze stali nierdzewnej.