

LISTWY ZACISKOWE ZACISKI ŚRUBOWE szyny łącznikowe

P919276

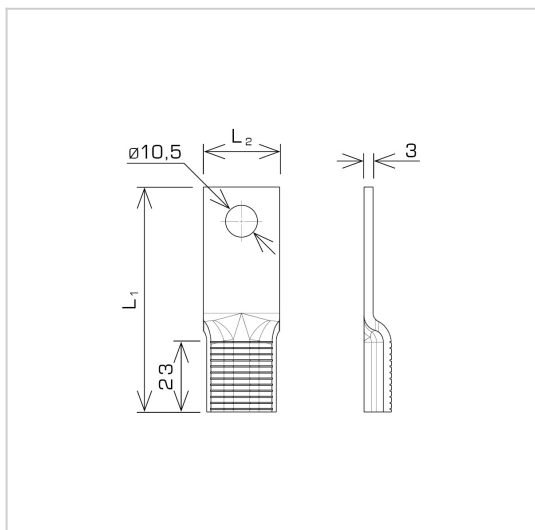


WERSJA MATERIAŁOWA:

miedź/cyna

OPIS:

Szyny łącznikowe przystosowane do montażu przewodów z żyłami o profilu SM, SE, RM, RE.



symbol	P919276
typ	ZL-120
L1 (mm)	64
L2 (mm)	20
wersja materiałowa	miedź/cyna



AN-KOM 2 Sp. z o.o.
Inwałd, ul. ks. Władysława
Bukowińskiego 15
34-120 Andrychów



an-kom.pl
biuro@an-kom.pl



tel./fax
+48 33 875 18 11
+48 33 870 60 88