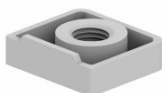


**MASZTY - IGLICE - PRZEWÓD W IZOLACJI WYSOKONAPIĘCIOWEJ AKCESORIA**  
MASZTÓW PW tabletką gwintowaną

**H646356**



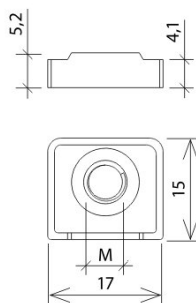
**WERSJA MATERIAŁOWA:**

tworzywo

**OPIS:**

Tabletka gwintowana dedykowana do produktu H646352.

Montaż odbywa się poprzez wsunięcie tabletki do uchwytu, co w rezultacie umożliwia nakręcenie uchwytu H646352 na gwint M6 lub M8 w zależności od wybranej tabletki gwintowanej.



<b>symbol</b>	<b>H646356</b>
typ	AN-88ZT6/TW/
<b>M (gwint)</b>	6
<b>wersja materiałowa</b>	tworzywo



AN-KOM 2 Sp. z o.o.  
Inwałd, ul. ks. Władysława  
Bukowińskiego 15  
34-120 Andrychów



an-kom.pl  
biuro@an-kom.pl



tel./fax  
+48 33 875 18 11  
+48 33 870 60 88