

UCHWYTY BETONOWE W TWORZYWIE z podstawą obrotową

B931508



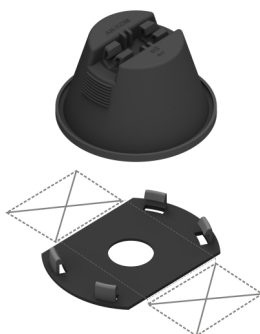
WERSJA MATERIAŁOWA:

tworzywo/beton

OPIS:

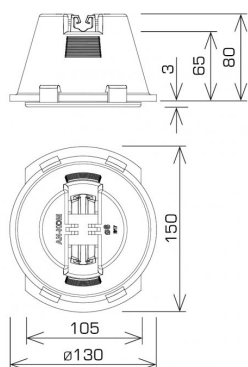
Wspornik betonowy w tworzywie z podstawą obrotową służy do budowy siatki zwodów na dachach płaskich. Po zamocowaniu podstawki i wsunięciu w nią wspornika możliwe jest obracanie uchwytem w dowolnym kierunku. Wykonany z polipropylenu - PP (odpornego na mróz) z dodatkami chroniącymi przed promieniowaniem UV. Wypełnienie wspornika stanowi zaprawa cementowa mrozoodporna.



PRZEZNACZENIE: dachy płaskie kryte membraną, papą oraz blachą



UWAGA !

Nie należy stosować na pokryciach blaszanych: aluminiowych, miedzianych oraz stalowych z powłoką alucynkową, cynkowo-tytanowych, cynkową.



symbol	B931508
typ	AN-11F
wymiar przewodu (mm)	Ø8
waga (kg)	 an-kom.pl
wersja materiałowa	 tel./fax 1 49 22 975 19 11
	tworzywo/beton