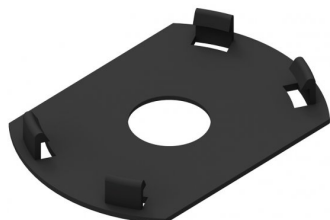


UCHWYTY BETONOWE W TWORZYWIE podstawa obrotowa

B641536

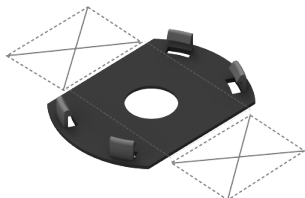


WERSJA MATERIAŁOWA:

tworzywo

OPIS:

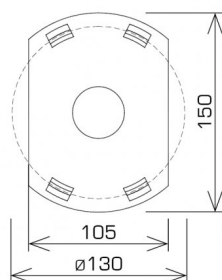
Podstawa z tworzywa służy do mocowania wsporników betonowych w tworzywie wymienionych w tabeli „do uchwytów”. Wykonany z polipropylenu - PP (odpornego na mróz) z dodatkami chroniącymi przed promieniowaniem UV.



MONTAŻ PODSTAWY:

PAPA, MEMBRANA

- klejenie lub zgrzewanie paskiem
(100mm x 300mm)
z materiału pokrycia



symbol	B641536
typ	AN-11Z
do uchwytów	B931504, B931516 B931588, B931524 B931528, B931548 B931552, B931520
wersja materiałowa	tworzywo



AN-KOM 2 Sp. z o.o.
Inwałd, ul. ks. Władysława
Bukowińskiego 15
34-120 Andrychów



an-kom.pl
biuro@an-kom.pl



tel./fax
+48 33 875 18 11
+48 33 870 60 88