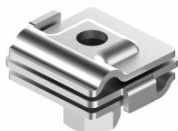


**MASZTY - IGLICE - PRZEWÓD W IZOLACJI WYSOKONAPIĘCIOWEJ AKCESORIA**  
MASZTÓW PW złącze do budowy izolowanych zwodów podwyższonych

**H286324**

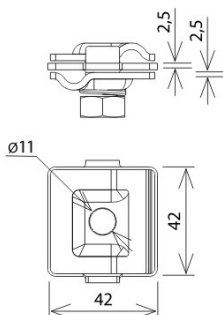


**WERSJA MATERIAŁOWA:**

stal nierdzewna kwasoodporna V4A

**OPIS:**

Złącze do zwodów podwyższonych poziomych (montaż na iglicy).



<b>symbol</b>	<b>H286324</b>
typ	AN-88U/OH/
<b>wymiar przewodu (mm)</b>	Ø8 - Ø10
<b>wersja materiałowa</b>	stal nierdzewna kwasoodporna V4A



AN-KOM 2 Sp. z o.o.  
Inwałd, ul. ks. Władysława  
Bukowińskiego 15  
34-120 Andrychów



an-kom.pl  
biuro@an-kom.pl



tel./fax  
+48 33 875 18 11  
+48 33 870 60 88