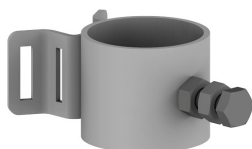


OSPRZĘT SIECIOWY NN WYSIĘGNIKI I UCHWYTY LAMPOWE uchwyt wysięgnika na żerdź EPV

P199352

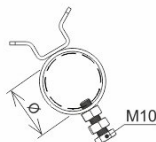


WERSJA MATERIAŁOWA:

stal ocynkowana ogniowo

OPIS:

Uchwyt służy do montażu wysięgników lampowych na żerdziach EPV. Montaż uchwytu do żerdzi wirowanej odbywa się za pomocą taśmy stalowej lub klamerki.



symbol typ	P199352 AN-206/OG/-N
Ø (mm)	45 - 50
wersja materiałowa	stal ocynkowana ogniowo



AN-KOM 2 Sp. z o.o.
Inwałd, ul. ks. Władysława
Bukowińskiego 15
34-120 Andrychów



an-kom.pl
biuro@an-kom.pl



tel./fax
+48 33 875 18 11
+48 33 870 60 88