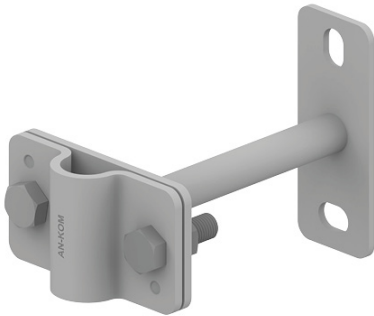


Maszty - iglice - przewód w izolacji wysokonapięciowej IGLICE KOMINOWE,  
 GĄSIOROWE, DO PV uchwyt do iglic prętowych

**J196673**

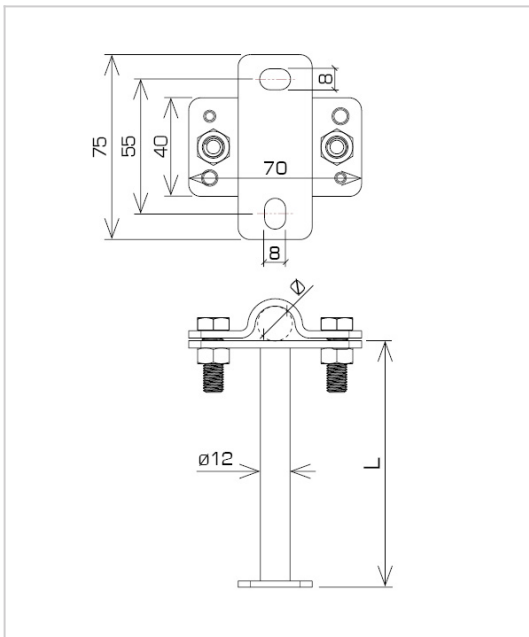


**WERSJA MATERIAŁOWA:**

stal ocynkowana ogniowo

**OPIS:**

Uchwyt służy do montażu iglic prętowych.



<b>symbol</b>	<b>J196673</b>
typ	AN-84L22/OG/
<b>Ø1 (mm)</b>	22
<b>L (mm)</b>	100
<b>śruby</b>	M8x30
<b>wersja materiałowa</b>	stal ocynkowana ogniowo



AN-KOM 2 Sp. z o.o.  
 Inwałd, ul. ks. Władysława  
 Bukowińskiego 15  
 34-120 Andrychów



an-kom.pl  
 biuro@an-kom.pl



tel./fax  
 +48 33 875 18 11  
 +48 33 870 60 88