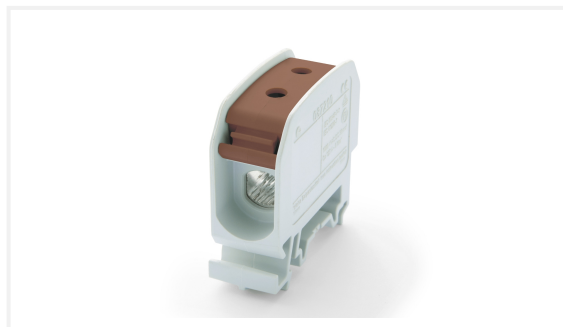


## ZŁĄCZKA SZYNOWA GWINTOWA AL/CU 87210, JEDNOBIEGUNOWA, 35 MM<sup>2</sup>, 2 OTWORY, BRĄZOWA, SIMBLOCK

### Opis produktu

Złączka szynowa gwintowa Al/Cu 87210, jednobiegunowa, 35 mm<sup>2</sup>, 2 otwory, brązowa, SIMBLOCK

**STB 35**



Cena : **16,50 zł netto**

### Parametry produktu

<b>Nr kat.</b>	81011015	<b>Prąd znamionowy</b>	125 A (Cu) / 90 A (Al)
<b>Oz. handlowe</b>	STB 35	<b>Napięcie znamionowe</b>	1000 V AC / 1000 V DC
<b>Kod EAN</b>	5907813237942	<b>Ilość biegunów</b>	1
<b>J. miary</b>	szt.	<b>Mocowanie</b>	na szynę TS 35 / na płytę montażową
<b>Op. zbiorcze</b>	1	<b>Wkręt - śruba dociskowa</b>	M8
<b>Kolor</b>	brązowy	<b>Długość rozizolowanego przewodu</b>	13 mm
<b>Szerokość</b>	17,2 mm	<b>Zgodność z normami</b>	IEC 60947-7-1
<b>Wysokość</b>	45,5 mm		
<b>Długość</b>	49,6 mm		
<b>Przekrój znamionowy (druć)</b>	2 x (4...35) mm <sup>2</sup>		
<b>Przekrój znamionowy (linka)</b>	2 x (2,5...25) mm <sup>2</sup>		

\* Podane ceny są cenami katalogowymi

### Przedsiębiorstwo SIMET Spółka Akcyjna

Al. Jana Pawła II 33  
58-506 Jelenia Góra

KRS: 0000032994 Sąd Rejonowy dla Wrocławia-Fabrycznej  
IX Wydział Gospodarczy KRS  
Kapitał zakładowy 11 223 990 PLN wpłacony w całości  
REGON: 230436742  
NIP: 611-21-12-204  
Nr rejestrowy BDO: 000021118

Santander Bank Polska S.A.  
**Konto PLN:** 76 1500 1429 1212 3000 4823 0000

Powszechna Kasa Oszczędności Bank Polski S.A.  
**Konto EUR:** 52 1020 5226 0000 6902 0764 5502 SWIFT:  
BPKOPLPW

Sprzedaż:  
tel.: +48756471492  
fax.: +48756472062  
sprzedaz@simet.com.pl

Export  
tel.: +48756471481  
export@simet.com.pl