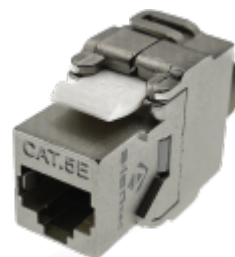


Moduł keystone RJ45 beznarzędziowy STP kat.5E PoE+ ALANTEC - badanie jakości INTERTEK (USA)

Numer katalogowy: MB002
Producent/marka: ALANTEC
Kod EAN: 5901738550971

Wersja: 20240628
Język: PL



Opis produktu

Beznarzędziowe, w pełni ekranowane (STP) gniazda transmisyjne typu keystone marki ALANTEC służą do budowy zarówno punktów abonenckich jak i pól krosowych w instalacjach wewnętrznych, poziomych i pionowych sieci teleinformatycznych, zagrożonych oddziaływaniem zakłóceń elektromagnetycznych.

Rozwiązanie beznarzędziowe pozwala na zmontowanie bez konieczności użycia specjalnych narzędzi, złącz całego toru transmisyjnego. Proces instalacyjny jest szybki i komfortowy (wg naszych doświadczeń zarobienie takich gniazd zajmuje 1/3 czasu standardowego wykonania opartego o system narzędziowy).

Wedle upodobań instalatora gniazda można terminować metodą klasyczną, narzędziem. Nasze moduły terminuje się poprzez jeden ruch zamykający obudowę modułu na kablu, co powoduje zarobienie wszystkich 8 żył kabla jednocześnie na złączu IDC. Ta metoda gwarantuje zakończenie wszystkich żył kabla z tą samą siłą docisku.

Dzięki zastosowaniu specjalnych, uniwersalnych mocowań można je montować w dowolnych elementach takich jak: puste panele krosowe, puszki naścienne, podłogowe itp.

WAŻNA zaleta KONSTRUKCYJNA: wpięcie wtyków telefonicznych RJ11, RJ12 nie powoduje uszkodzenia gniazda, specjalna konstrukcja powoduje, że piny złącza nie ulegają odkształceniom.

Testowane w niezależnym laboratorium badawczym INTERTEK (USA).

Rodzaj gwarancji

- 25 letnia gwarancja systemowa

Kompatybilność » Gniazdo Keystone RJ45

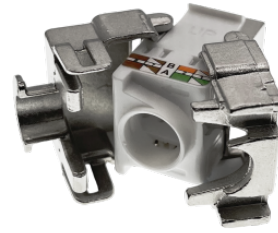
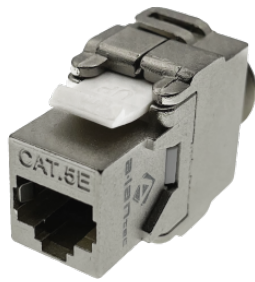
Zweryfikuj kompatybilność Modułów Keystone RJ45 marek ALANTEC, Q-LANTEC oraz WireArte z najpopularniejszymi na rynku adapterami systemowymi. Odpowiednie dopasowanie modułów do osprzętu gwarantuje bezpieczeństwo oraz niezawodność instalacji. Tabela kompatybilności obrazuje, które moduły gniazd RJ45 produkcji A-LAN, pasują do osprzętu popularnych producentów systemów instalacyjnych.

[TABELA DOPASOWANIA MODUŁÓW KEYSTONE](#)



a-lan.pl/tabela-keystone

Galeria / Certyfikaty



Normy

- PN-EN 50173
- ISO/IEC 11801

