

Kable U/UTP kat.5e LSOH 4PR podwyższona klasa palności - B2ca FireHardy ALANTEC 305m 25 lat gwarancji, badanie jakości INTERTEK (USA)

Numer katalogowy: KIU5LSOH305B
Producent/marka: ALANTEC
Kod EAN: 5904204402460

Wersja: 20240628
Język: PL



Opis produktu

Najwyższa klasa palności CPR - B2ca dostępna w kategorii 5E UTP z wymaganym certyfikatem CPR.

Kabel zweryfikowany przez zewnętrzne notyfikowane laboratoria pod względem parametrów transmisyjnych (INTERTEK) oraz euroklasy palności CPR (SGS Fimko Ltd.), uzyskując parametry najwyższej jakości dla tej klasy: CPR B2ca s1a, d0, a1. Podklasa s1a jest najwyższą- najostrzejszą w zakresie wymagań, tj. oprócz kryteriów klasy s1 posiada dodatkowe kryterium przejrzystości powietrza przy wydzielaniu dymu powyżej 80%.

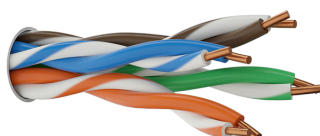
Kategoria transmisji 5e, Klasa D, żyły w pełni miedziane, ośrodek kabla nieekranowany, przeznaczony do pracy w środowisku nienarażonym na oddziaływanie zakłóceń elektromagnetycznych.

Spełnia normy branżowe: ISO/IEC 11801 (norma międzynarodowa, zgodna z wzorowaną na niej normą polską i europejską PN-EN 50173) oraz ANSI/TIA - 568 (norma stosowana na rynku amerykańskim).

Kable teleinformatyczne tego typu przeznaczone są do wykonywania instalacji wewnętrznych poziomych i pionowych w sieciach teleinformatycznych oraz CCTV. Wszystkie przewody ALANTEC są zgodne z dyrektywą CPR dotyczącą klasyfikacji wyrobów budowlanych pod względem odporności na działanie ognia oraz definiujące metody badań dla przewodów przeznaczonych do instalowania w budynkach.

Produkt objęty 25 letnią gwarancją systemową.

Rodzaj produktu » Kabel skrętka instalacyjna



100% MIEDŹ

Kabel typu skrętka to czteroparowy kabel do przesyłu danych, używany w instalacjach teletechnicznych, służący do łączenia sieciowych urządzeń końcowych i pośrednich, takich jak komputery, routery, switch'e, kamery CCTV IP itp. Nasze przewody wykonane w 100% z miedzi gwarantują najwyższą wydajność przesyłu sygnału.

☰ Kategoria » 5e

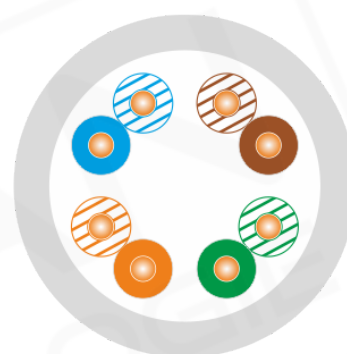
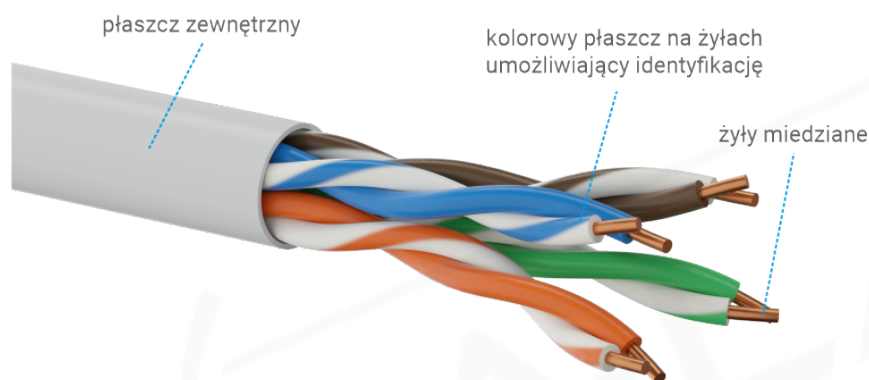
Produkt kategorii 5e (klasa D, według normy charakterystyka pracy do 100 MHz, tutaj rozszerzona do 250 MHz) przeznaczony do transmisji danych z prędkością do 1000 Mbps (1Gb, Gigabit Ethernet 1000BASE-T).

Może być stosowany w różnych typach sieci, takich jak LAN, WAN, CCTV, przeznaczony do połączeń między urządzeniami sieciowymi, takimi jak routery, switchy, kamery IP czy komputery.

W celu zachowania deklarowanych parametrów, zgodnie z normą maksymalna długość odcinka przewodu instalacyjnego (tor transmisyjny) nie powinna przekraczać 90m, przy założeniu że do zakończeń (modułu keystone bądź patch-panela) podłączy się dwa kable krosowe o długości nie większej niż 5m.



⚡ Ekranowanie » U/UTP



Przewód nieekranowany U/UTP (Unshielded/Unshielded Twisted Pair, oznaczenie zgodne z normą ISO/IEC 11801).

Ze względu na podatność na zakłócenia elektromagnetyczne (EMI), które wpływają na jakość transmisji danych. Kable nieekranowane powinny być instalowane w odpowiedniej odległości od przewodów elektrycznych, sygnałowych i urządzeń mogących być źródłem lub nośnikiem zakłóceń elektromagnetycznych.

🏠 Powłoka » LSOH

LSOH lub LSZH (*Low Smoke Zero Halogen*) / FRNC (*Fire Retardant, Non Corrosive*) - to rodzaj tworzywa sztucznego, bezhalogenowego, wykorzystywanego do produkcji powłok izolacyjnych stosowanych powszechnie w przewodach, które mają zastosowanie wewnątrzbudynkowe. Jest to materiał, trwały i odporny, o niskim współczynniku wydzielania dymu przy spalaniu, nie zawiera halogenów, co oznacza, że jest bezpieczniejszy w razie pożaru niż tradycyjne powłoki PVC. Skrót w tłumaczeniu: (LS) - niskie wydzielanie dymów podczas spalania, (OH, ZH) - brak halogenów, (FR) - nierozprzestrzenianie płomieni, (NC) - niewydzielanie gazów korozyjnych podczas spalania.



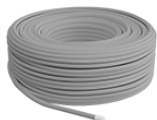
🏠 Rodzaj zastosowania » Kabel wewnętrzny

Kabel do instalacji wewnętrznych poziomych i pionowych. Do układania w korytach, rurach i kanałach kablowych. Przewody tego typu nadają się do układania bezpośrednio pod tynkiem lub w tynku pod zaprawę cementowo-klejową do styropianu i wełny. Takie zastosowanie nie obniża w żaden sposób parametrów kabla. Kable tego typu nie powinny być umieszczane w wilgotnym



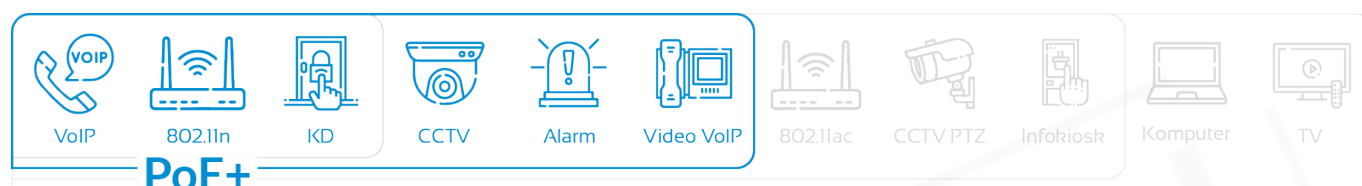
środowisku, oraz instalowane na zewnątrz budynków.

Kolor » Szary



Produkt w kolorze szarym, odpornym na zabrudzenia. W celu łatwiejszej identyfikacji przewodów w trasach kablowych można zastosować kolorowe opaski rzepowe bądź inne akcesoria organizacyjne.

PoE » IEEE 802.3at (PoE+)



Produkt zgodny z PoE+ (typ 2) IEEE 802.3at 30W, zasilanie na 2 parach. Dopuszczalna odległość linii to 100m.

Dzięki zastosowaniu tego standardu można zasilić urządzenia takie jak telefonia VoIP, punkty dostępu (access point) WiFi w standardzie 802.11n, urządzenia biometrycznej kontroli dostępu, kamery CCTV, urządzenia alarmowe, oraz telefonię Video VoIP oraz inne urządzenia zasilane do 25.5W.

Marka » ALANTEC

ALANTEC to marka należąca do firmy A-LAN Technologie, polskiego producenta systemów okablowania strukturalnego. A-LAN działając od 2001 roku, ugruntował sobie pozycję lidera, wprowadzając na rynek produkty najwyższej jakości, weryfikowane przez niezależne laboratoria, dając tym samym gwarancję trwałości i niezawodności. Firma rocznie wprowadza na rynek europejski kilkadziesiąt tysięcy kilometrów kabli teleinformatycznych, kilkaset tysięcy gniazd abonenckich oraz dziesiątki tysięcy komponentów towarzyszących, dając na te produkty wieloletnie gwarancje systemowe.



Certyfikat » Intertek ETL



Najwyższą jakość produktu poświadczają rygorystyczne badania jakości prowadzone przez laboratorium INTERTEK (USA). Potwierdza on spełnienie wysokich standardów jakości oraz zgodności z normami branżowymi, m.in.: ISO/IEC 11801 (norma międzynarodowa, zgodna z wzorowaną na niej normą polską i europejską PN-EN 50173) oraz/lub ANSI/TIA-568 (norma stosowana na rynku amerykańskim). Badanie ETL INTERTEK jest badaniem wieloetapowym, obejmującym proces przepływu, produkcji i badania prób losowych gotowego produktu.

Gwarancja » Systemowa 25 lat

Produkt dopuszczony jest do programu 25-letniej gwarancji systemowej. W celu uzyskania certyfikatu gwarancyjnego, instalacja musi być wykonana przez przeszkolonego instalatora oraz

przebadana certyfikowanym miernikiem sieci LAN z aktualną kalibracją. Gwarancja obejmuje całe tory transmisyjne, po wykonaniu sieci zgodnie z międzynarodowymi standardami branżowymi A-LAN Technologie bezpłatnie udziela 25-letnią gwarancję. Długa gwarancja daje inwestorowi bezpieczeństwo oraz pewność, że instalowane są produkty o wysokiej jakości i trwałości.



Pakowanie » Karton 305m

Kabel jest sprzedawany w odcinku o długości 305 metrów (1000 stóp) w wygodnym kartonowym opakowaniu, umożliwiającym łatwy transport, składowanie i wyciąganie przewodu. Używamy opakowań przyjaznych środowisku. Karton jest produktem ekologicznym i w 100% biodegradowalnym.



Euroklasa » B2ca



Przewód w izolacji trudno zapalnej, spełniającej kryteria euroklasy B2ca zgodnie z normą EN 50575:2014 + A1:2016 oraz z Rozporządzeniem Parlamentu Europejskiego i Rady (UE) nr 305/2011 z dnia 9 marca 2011 r. (Construction Products Regulation lub CPR).

W przypadku pożaru kable te nie rozprzestrzeniają płomienia, emisja dymu jest bardzo niska, a emitowane gazy nie są korozyjne.

Przewody testowane są zgodnie z normami EN 50399 oraz EN 60332-1-2.

Swoje zastosowanie kable klasy B2ca znajdują w budynkach o specjalnym przeznaczeniu, które muszą spełniać bardzo wysokie wymagania dotyczące bezpieczeństwa (np. w budynkach publicznych i budowlach, takich jak hotele, szkoły, szpitale i budynki użyteczności publicznej) oraz w obrębie dróg ewakuacyjnych.

Produkty z powłoką B2ca zgodnie z przepisami posiadają certyfikat niezależnej jednostki badawczej (Notified Body) wyznaczonej do oceny zgodności, która poświadcza należyte wykonanie i spełnienie wymogów euroklasy palności.

Specyfikacja techniczna

BUDOWA I PARAMETRY ELEKTRYCZNE

| | |
|--------------------------------------|---|
| Kategoria | 5e |
| Klasa | D (100MHz standard) z rozszerzoną charakterystyką do 250 MHz / 1 Gb/s |
| Przekrój AWG | 4x2x24AWG |
| Żyły | miedziane jednodrutowe o średnicy 0,51mm (24AWG) |
| Izolacja | HDPE |
| Klasyfikacja ogniowa CPR (Euroklasa) | B2ca |
| Ośrodek | 4 pary skręcone |
| Ekran | brak |
| Powłoka | tworzywo bezhalogenowe nierozprzestrzeniające płomienia, o ograniczonym wydzielaniu dymu oraz gazów korozyjnych (LSOH/FRNC) |
| PoE | IEEE 802.3at |

BUDOWA I PARAMETRY ELEKTRYCZNE

| | |
|-------|------------|
| Kolor | jasnoszary |
|-------|------------|

WŁAŚCIWOŚCI ELEKTRYCZNE przy 20°C

| | |
|---|---|
| Pętla oporu prądu stałego | $\leq 95 \Omega / \text{km}$ |
| Opór zmienny | $\leq 2\%$ |
| Opór izolacyjny (500V) | $\geq 5000 \text{ M}\Omega \cdot \text{km}$ |
| Opór bierny pojemnościowy przy 800 Hz | nom. 48 nF/km |
| Zmienny bierny opór pojemnościowy | $\leq 1500 \text{ pF/km}$ |
| Charakterystyczny opór pozorny (1-1000MHz) | $(100 \pm 15) \Omega$ |
| Nominalna prędkość rozprzestrzeniania się (NVP) | 71% |
| Opóźnione rozprzestrzenianie się | Nominalnie $\leq 535 \text{ ns/100m}$ |
| Kąt opóźnienia | Nominalnie $\leq 20 \text{ ns/100m}$ |
| Tester instalacji prądu stałego, 1 min. (rdzeń) | 1000 V |

WŁAŚCIWOŚCI MECHANICZNE

| | |
|---------------------------------|-----------------------|
| Promień zgięcia | 4 x \varnothing zew |
| Max. siła ciągnięcia | 80 N |
| Zakres temp. podczas użycia | -40°C do + 90°C |
| Zakres temp. podczas instalacji | 0°C do + 50°C |
| Średnica zew. | 5,2 mm |
| Masa kg/km | 30 |
| Pakowanie | karton (305m) |

Galeria / Certyfikaty



Normy

- PN-EN 50173 ISO/IEC 11801