

Kabel U/UTP typu linka kat.6 PVC 4x2x26/7AWG 305m szara

Numer katalogowy: KIU6LINKA305
Producent/marka: ALANTEC
Kod EAN: 5901738551497

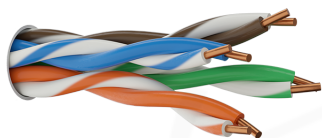
Wersja: 20240628
Język: PL



Opis produktu

Kable typu linka przeznaczone są do produkcji kabli krosowych - połączeniowych (ang. patch cord).

Rodzaj produktu » Kabel skrętka typu linka



100% MIEDŹ

Kabel typu skrętka w budowie typu linka to czteroparowy kabel używany w instalacjach teletechnicznych, służący do tworzenia kabli krosowych (połączeniowych) i podpinania na krótką odległość takich urządzeń jak komputery, routery, switch'e, kamery CCTV IP itp. Względem kabli typu drut, różni się tym, że na każdą parę żył składa się po 7 cienkich przewodów, gwarantując lepszą elastyczność. Nasze przewody wykonane w 100% z miedzi gwarantują najwyższą wydajność przesyłu sygnału.

Kategoria » 6

Produkt kategorii 6 (klasa E, charakterystyka rozszerzona do 475MHz) przeznaczony do transmisji danych z prędkością do 1000 Mbps (Gigabit Ethernet 1000BASE-T).

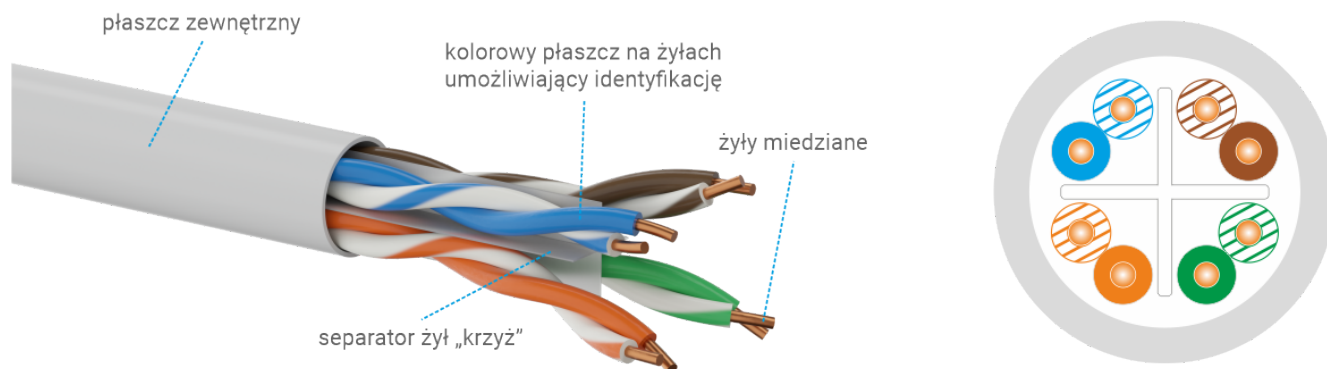
Może być stosowany w różnych typach sieci, takich jak LAN, WAN czy SAN, i jest przeznaczony do połączeń między urządzeniami sieciowymi, takimi jak routery, switch'e czy komputery. Odpowiedni jest również do przesyłu audio i video.

W celu zachowania deklarowanych parametrów, zgodnie z normą maksymalna długość odcinka przewodu (tor transmisyjny) nie powinna przekraczać 90m, przy założeniu że do zakończeń (modułu keystone bądź patch-panela) podłączy się dwa kable krosowe o długości nie większej niż 5m. Zaletą względem kategorii 5e jest fakt, że na krótszych odcinkach (do 37-55m) tor transmisyjny oparty o komponenty kategorii 6 może osiągnąć prędkość transmisji danych do 10 Gbps.

Produkty kategorii 6 są wstecznie kompatybilne z elementami niższych kategorii takimi jak patch-panele czy moduły keystone RJ45.



Ekranowanie » U/UTP - separator



Przewód nieekranowany U/UTP (Unshielded/Unshielded Twisted Pair, oznaczenie zgodne z normą ISO/IEC 11801).

Ze względu na podatność na zakłócenia elektromagnetyczne (EMI) i szумы z zewnątrz, które wpływają na jakość transmisji danych, kable nieekranowane powinny być instalowane w odpowiedniej odległości od przewodów elektrycznych, sygnałowych i urządzeń mogących być źródłem lub nośnikiem zakłóceń elektromagnetycznych. W kablu został umieszczony centralnie plastikowy separator w postaci krzyża oddzielający poszczególne pary żył, mający na celu zredukowanie przesłuchów międzyparowych.

Euroklasa » Eca



Przewód w izolacji palnej, spełniającej kryteria euroklasy Eca zgodnie z normą EN 50575:2014 + A1:2016 oraz z Rozporządzeniem Parlamentu Europejskiego i Rady (UE) nr 305/2011 z dnia 9 marca 2011 r. (Construction Products Regulation lub CPR).

Przewody testowane są zgodnie z normą EN 60332-1-2.

Swoje zastosowanie kable klasy Eca znajdują w budynkach mieszkalnych jednorodzinnych, gospodarczych, garażach oraz budowlach bez określonych wymogów bezpieczeństwa.



Powłoka » PVC

PVC (*Polichlorek Winyłu*) - to rodzaj tworzywa sztucznego wykorzystywanego do produkcji powłok izolacyjnych stosowanych powszechnie w przewodach, które mają zastosowanie wewnątrzbudynkowe. Jest to materiał, trwały i bardzo elastyczny, jednak ze względu na stosunkowo niski koszt produkcji pozostaje produktem posiadającym istotne wady. Emituje dużo dymu i zawiera halogeny, co oznacza, że jest mniej bezpieczny w razie pożaru niż powłoki uniepalnione LSOH.



Rodzaj zastosowania » Kabel wewnętrzny

Kabel do instalacji wewnętrznych poziomych i pionowych. Do układania w korytach, rurach i kanałach kablowych. Przewody tego typu nadają się do układania bezpośrednio pod tynkiem lub w tynku pod zaprawę cementowo-klejową do styropianu i wełny. Takie zastosowanie nie obniża w żaden sposób parametrów kabla. Kable tego typu nie powinny być umieszczane w wilgotnym środowisku, oraz instalowane na zewnątrz budynków.

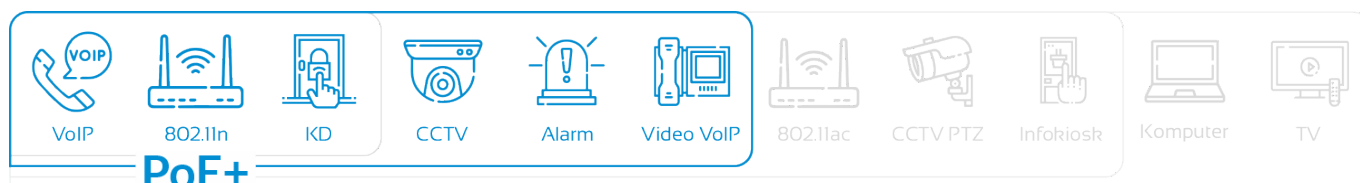


Kolor » Szary



Produkt w kolorze szarym, odpornym na zabrudzenia. W celu łatwiejszej identyfikacji przewodów w trasach kablowych można zasotować kolorowe opaski rzepowe bądź inne akcesoria organizacyjne.

PoE » IEEE 802.3at (PoE+)



Produkt zgodny z PoE+ (typ 2) IEEE 802.3at 30W, zasilanie na 2 parach. Dopuszczalna odległość linii to 100m.

Dzięki zastosowaniu tego standardu można zasilić urządzenia takie jak telefonia VoIP, punkty dostępu (access point) WiFi w standardzie 802.11n, urządzenia biometrycznej kontroli dostępu, kamery CCTV, urządzenia alarmowe, oraz telefonię Video VoIP oraz inne urządzenia zasilane do 25.5W.

Marka » ALANTEC

ALANTEC to marka należąca do firmy A-LAN Technologie, polskiego producenta systemów okablowania strukturalnego. A-LAN działając od 2001 roku, ugruntował sobie pozycję lidera, wprowadzając na rynek produkty najwyższej jakości, weryfikowane przez niezależne laboratoria, dając tym samym gwarancję trwałości i niezawodności. Firma rocznie wprowadza na rynek europejski kilkadziesiąt tysięcy kilometrów kabli teleinformatycznych, kilkaset tysięcy gniazd abonenckich oraz dziesiątki tysięcy komponentów towarzyszących, dając na te produkty wieloletnie gwarancje systemowe.



Certyfikat » Intertek ETL



Najwyższą jakość produktu poświadczą rygorystyczne badania jakości prowadzone przez laboratorium INTERTEK (USA). Potwierdza on spełnienie wysokich standardów jakości oraz zgodności z normami branżowymi, m.in.: ISO/IEC 11801 (norma międzynarodowa, zgodna z wzorowaną na niej normą polską i europejską PN-EN 50173) oraz/lub ANSI/TIA-568 (norma stosowana na rynku amerykańskim). Badanie ETL INTERTEK jest badaniem wieloetapowym, obejmującym proces przepływu, produkcji i badania prób losowych gotowego produktu.

Pakowanie » Karton 305m

Kabel jest sprzedawany w odcinku o długości 305 metrów (1000 stóp) w wygodnym kartonowym opakowaniu, umożliwiającym łatwy transport, składowanie i wyciąganie przewodu. Używamy opakowań przyjaznych środowisku. Karton jest produktem ekologicznym i w 100% biodegradowalnym.



Specyfikacja techniczna

BUDOWA I PARAMETRY ELEKTRYCZNE

Kategoria	6
Klasa	E (350MHz)
Przekrój AWG	4x2x26/7AWG
Żyły	miedziane, wielodrutowe 4x2x26/7AWG
Izolacja	polietylenowa
Klasyfikacja ogniowa CPR (Euroklasa)	Fca
Ośrodek	4 pary skręcone na wkładce rdzeniowej w kształcie krzyża
Ekran	brak
Powłoka	poliwinyl o podwyższonym indeksie tlenowym (FRPVC)
PoE	IEEE 802.3at
Kolor	jasnoszary

WŁAŚCIWOŚCI ELEKTRYCZNE przy 20°C

Pętla oporu prądu stałego	$\leq 95 \Omega / \text{km}$
Opór zmienny	$\leq 2\%$
Opór izolacyjny (500V)	$\geq 5000 \text{ M}\Omega \cdot \text{km}$
Opór bierny pojemnościowy przy 800 Hz	nom. 48 nF/km
Zmienny bierny opór pojemnościowy	$\leq 1500 \text{ pF/km}$
Charakterystyczny opór pozorny (1-1000MHz)	$(100 \pm 15) \Omega$
Nominalna prędkość rozprzestrzeniania się (NVP)	69%
Opóźnione rozprzestrzenianie się	Nominalnie $\leq 535 \text{ ns}/100\text{m}$
Kąt opóźnienia	Nominalnie $\leq 20 \text{ ns}/100\text{m}$
Tester instalacji prądu stałego, 1 min. (rdzeń)	1000 V

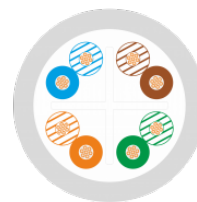
WŁAŚCIWOŚCI MECHANICZNE

Promień zgięcia	4 x \varnothing zew
Max. siła ciągnięcia	80 N
Zakres temp. podczas użycia	-30°C do + 50°C
Zakres temp. podczas instalacji	0°C do + 50°C
Średnica zew.	5,0 mm
Masa kg/km	40
Pakowanie	karton (305m)

Galeria / Certyfikaty



U/UTP +



Normy

- PN-EN 50173
- ISO/IEC 11801

