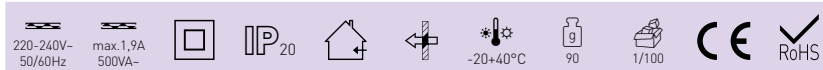
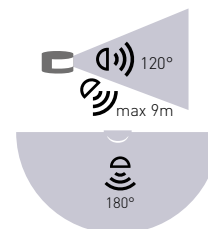
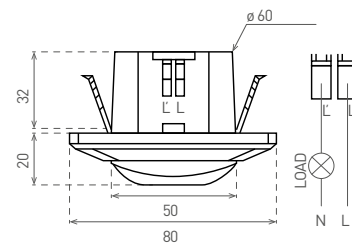


SENSOR 41

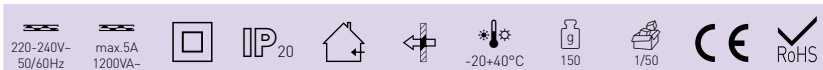
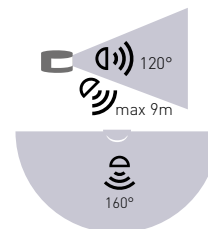
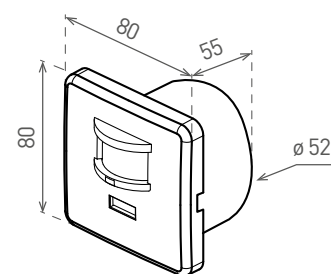
- CZUJNIK RUCHU PIR DOPUSZKOWY
- steruje oświetleniem
- bez konieczności użycia przewodów zerowych (N)
- posiada możliwość płynnej regulacji:
 - czas (TIME)
 - zakres detektora ruchu (SENS)
 - ustawienie noc/dzień (LUX)
- układ Triakowy, działa bez podłączenia przewodu zerowego (N) do czujnika
- maksymalne obciążenie 500W (PF ≈ 1)
- kompatybilny z oświetleniem LED



SENSOR 41	GXS1008	8592660116822	biata	180	9m	10s-7min	3-2000	0-9m

SENSOR 40

- CZUJNIK RUCHU PIR DOPUSZKOWY
- steruje oświetleniem
- posiada możliwość płynnej regulacji:
 - czas (TIME)
 - ustawienie (noc/dzień) (LUX)
- element przekaźniczy - RELAY
- wskaźnik stanu (LED)
- maksymalne obciążenie 1200W (PF ≈ 1)
- kompatybilny z oświetleniem LED



SENSOR 40	GXS1004	8592660100906	biata	160	120	10s-30min.	3-2000	