



OPRAWY TECHNICZNE LED

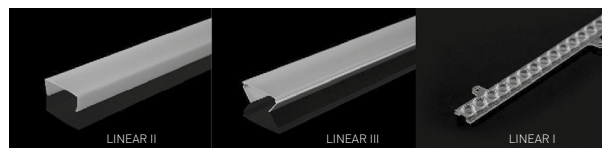
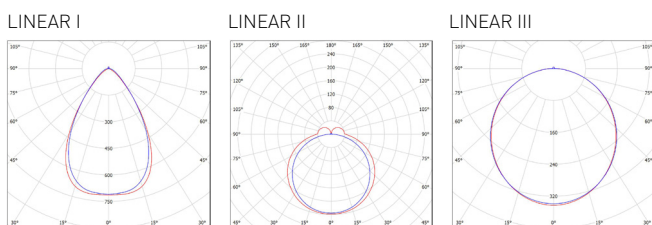
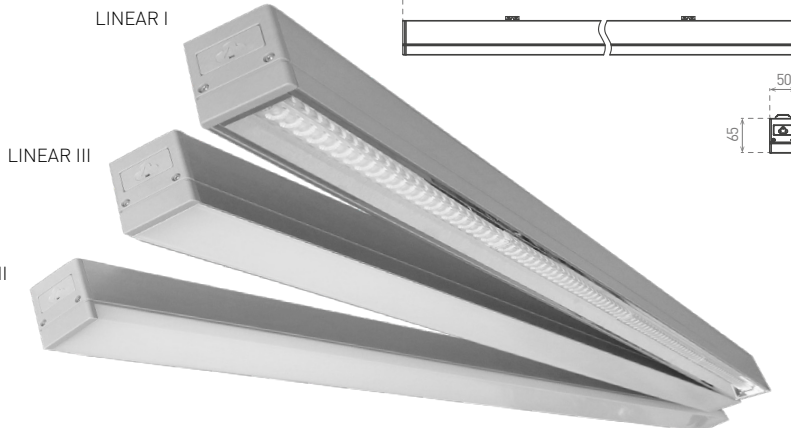
LINEAR



- LINIOWA OPRAWA LED
- obudowa: aluminium
- klosz: poliwęglan (PC)
- niski współczynnik UGR<19 dla GXLS165
- oprawy odpowiednie do lokali handlowych



LINEAR BLACK



NEUTRAL WHITE

220-240V-50/60Hz, IP20, -20+40°C, 1,8 kg, 25 000 h, Pf (λ) >0,95, ON/OFF 25 000, CE, RoHS

Model	Code	EAN	color	W	lm	color	Tc CCT	Ra CRI	Beam angle	Height [mm]	Box
LINEAR I 36W GRAY NW	GXLS165	8592660120782	szary	36	3600	neutralna biała	4000K	≥ 80	70°	1145	1/10
LINEAR II 36W GRAY NW	GXLS157	8592660120546	szary	36	3600	neutralna biała	4000K	≥ 80	125°	1133	1/10
LINEAR II 36W BLACK NW	GXLS158	8592660144184	czarna	36	3600	neutralna biała	4000K	≥ 80	125°	1133	1/10
LINEAR III 36W GRAY NW	GXLS154	8592660120539	szary	36	3600	neutralna biała	4000K	≥ 80	112°	1133	1/10

PROFI LINEAR

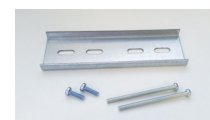


- LINIOWA OPRAWA LED
- trwałość 50 000 godzin
- niski współczynnik UGR<19 dla GXPR075
- przy indywidualnych zamówieniach oferujemy kolejne możliwości:
 - kolor oprawy: czarny, biały, szary
 - barwa światła: zimna/neutralna/ciepła biała (3000K/6500K/4000K)
 - sterowanie: DALI, 0-10V, poziomowe (100%, 40%, 10%)

50 000 h

Model	Code	EAN	color	W	lm	color	Tc CCT	Ra CRI	Beam angle	Height [mm]	Box
PROFI LINEAR I 36W GRAY NW	GXPR075	8592660120799	szary	36	4400	neutralna biała	4000K	≥ 80	70°	1145	1/10
PROFI LINEAR II 36W GRAY NW	GXPR067	8592660120560	szary	36	4400	neutralna biała	4000K	≥ 80	125°	1133	1/10
PROFI LINEAR II 36W BLACK NW	GXPR068	8592660144191	czarna	36	4400	neutralna biała	4000K	≥ 80	125°	1133	1/10
PROFI LINEAR III 36W GRAY NW	GXPR064	8592660120553	szary	36	4400	neutralna biała	4000K	≥ 80	112°	1133	1/10

LINEAR - ACCESSORIES



Code	EAN	Description
GXOS285	8592660131153	Aksesoria mechaniczne do łączenia w linie świetlne w przypadku montażu zwieszanego opraw serii LINEAR I / PROFILINEAR I.
GXOS286	8592660131191	Aksesoria mechaniczne do łączenia w linie świetlne w przypadku montażu zwieszanego opraw serii LINEAR II i III / PROFILINEAR II i III.