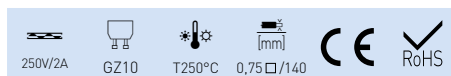
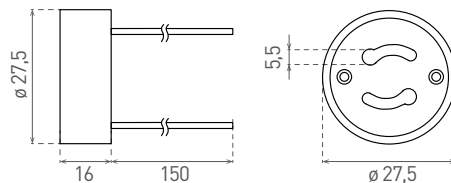


LH-GZ10

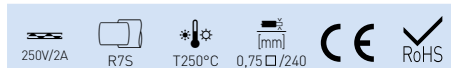
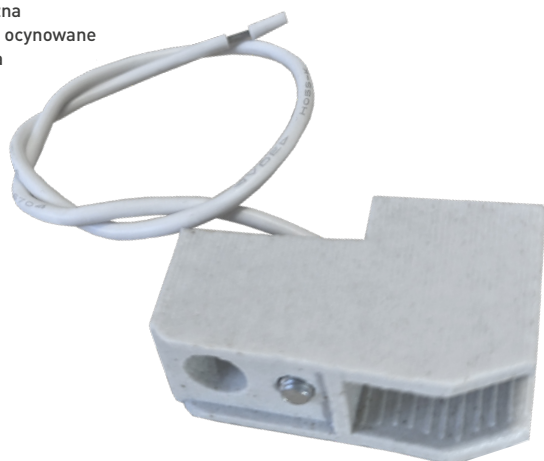
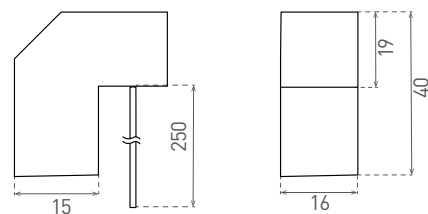
- OPRAWKA CERAMICZNA Z PRZEWODAMI
- ceramiczny korpus
- doskonała odporność termiczna
- żyły wielodrutowe miedziane, ocynowane
- izolacja silikonowa




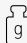



				
LH-GZ10	GX0S043	8592660103297	18	1/10/500

LH-R7S

- OPRAWKA LAMPOWA Z PRZEWODEM
- ceramiczny korpus
- doskonała odporność termiczna
- żyły wielodrutowe miedziane, ocynowane
- niepalna wzmocniona izolacja



				
LH-R7S	GX0S044	8592660103303	22	10/500

