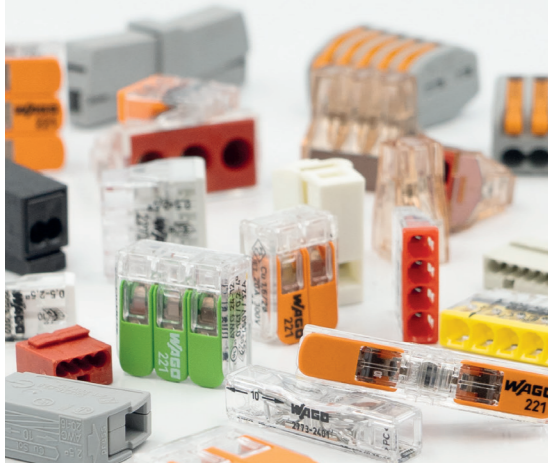




Złączki instalacyjne wraz z akcesoriami



Złączki instalacyjne do przewodów sztywnych Ø 0,5 mm, 4-przewodowe

Seria 243

Nr katalogowy	Złączka
● 243-204	4-przewodowa
○ 243-304	4-przewodowa
● 243-504	4-przewodowa
● 243-804	4-przewodowa
○ 243-144**	4-przewodowa

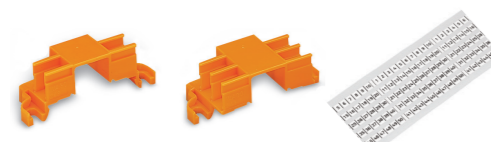


Ø 0,5 - 1 mm* 5 - 6 mm
100 V / 6 A
Tmaks. 60°C

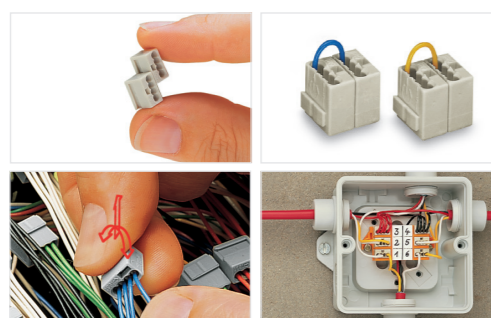
* przy zastosowaniu przewodów o różnej średnicy zakres Ø wynosi od 0,6 do 0,8 mm
** dla złączki 243-144 zakres Ø wynosi od 0,4 do 0,5 mm

Akcesoria

Adaptory montażowe do złączek 243		
● 243-112	do 4 złączek	do montażu śrubowego na płycie lub na szynie TS35
● 243-113	do 6 złączek	do montażu śrubowego na płycie lub na szynie TS35
○ 210-833	samoprzylepne paski oznacznikowe (bez nadruku)	



Aplikacje



Złączki instalacyjne do przewodów sztywnych Ø 0,5 mm, 8-przewod. i KNX

Seria 243

Nr katalogowy	Złączka
● 243-208	8-przewodowa
○ 243-308	8-przewodowa
● 243-508	8-przewodowa
● 243-808	8-przewodowa
● 243-211	4-przewodowa KNX
● 243-212	4-przewodowa KNX



Ø 0,5 - 1 mm* 5 - 6 mm
100 V / 6 A
Tmaks. 60°C

* przy zastosowaniu przewodów o różnej średnicy zakres Ø wynosi od 0,6 do 0,8 mm

Zestawy złączek instalacyjnych**

887-926	L-BOXX ze złączkami 221 i 2273
887-955	L-BOXX MINI ze złączkami 221 i 2273
887-802	L-BOXX MICRO ze złączkami 221 i 2273



** inne zestawy złączek L-BOXX patrz katalog główny tom 1 lub www.wago.com

Złączki instalacyjne do przewodów sztywnych 4 mm²

Seria 773

Nr katalogowy	Złączka
○ 773-602	2-przewodowa
● 773-604	4-przewodowa
● 773-606	6-przewodowa



1,5 - 4 mm² 12 mm
400 V / 32 A
Tmaks. 60°C

Adapter montażowy do złączek 773 4 mm² i 773 6 mm²

● 773-332	do montażu śrubowego na płycie lub na szynie TS35
○ 210-834	samoprzylepne paski oznacznikowe (bez nadruku)



Złączki instalacyjne do przewodów sztywnych 2,5 i 6 mm²

Seria 773

Nr katalogowy	Złączka
● 773-514	4-przewodowa

0,75 - 2,5 mm² 12 mm
1,5 - 2,5 mm² 12 mm
400 V / 24 A
Tmaks. 105°C

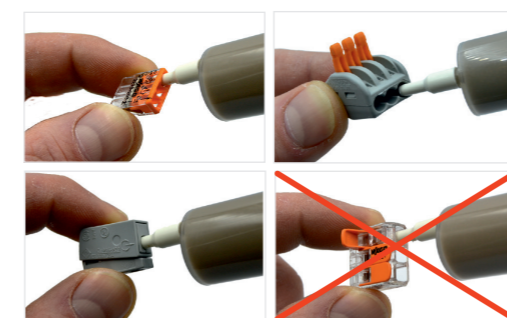
● 773-173 3-przewodowa
2,5 - 6 mm² 12 - 13 mm
2,5 - 6 mm² 12 - 15 mm**
550 V*** / 24 A
550 V*** / 42 A**
Tmaks. 60°C

Pasta stykowa Alu-Plus do przewodów aluminiowych

249-130*	strzykawka; zawartość: 20 ml
----------	------------------------------

- ✓ 2273
- ✓ 773
- ✓ 224
- ✓ 222

* Pasta stykowa Alu-Plus zapobiegająca korozji elektrolitycznej pomiędzy przewodami aluminiowymi a miedzianą szyną prądową złączki do złączek 2273, 773, 224 i 222. Nie dopuszcza się łączenia przewodów aluminiowych za pomocą złączek 221 i 2273. Uwaga: temperatura pasty w miejscu aplikacji nie może przekroczyć 50°C.



Złączki instalacyjne do przewodów sztywnych do stref Ex* 2,5 i 6 mm²

Seria 773

Nr katalogowy	Złączka
○ 773-492	2-przewodowa
○ 773-494	4-przewodowa
○ 773-496	6-przewodowa
○ 773-498	8-przewodowa
○ 773-493**	3-przewodowa

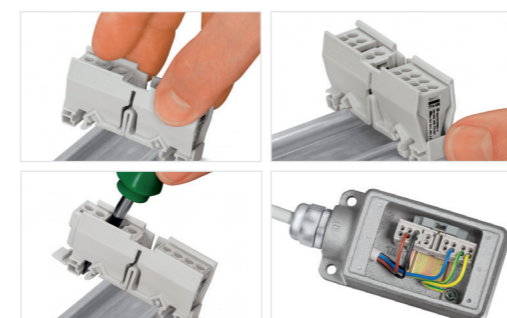


0,75 - 2,5 mm² 12 mm
2,5 - 6 mm²** 12 - 15 mm**
550 V*** / 24 A
550 V*** / 42 A**
Tmaks. 60°C

* zastosowanie w strefach Ex wyłącznie z adapterem montażowym
** dotyczy złączki 773-493 6 mm²
*** maks. 275 V przy odstępnie <10 mm pomiędzy złączkami

Adapter montażowy do złączek 773 do stref Ex

○ 773-331	do montażu śrubowego na płycie lub na szynie TS35
○ 210-834	samoprzylepne paski oznacznikowe (bez nadruku)



Złączki oświetleniowe 2,5 mm²

Seria 224

Nr katalogowy	Złączka
○ 224-101	2-przewodowa
○ 224-112	3-przewodowa
○ 224-201*	serwisowa



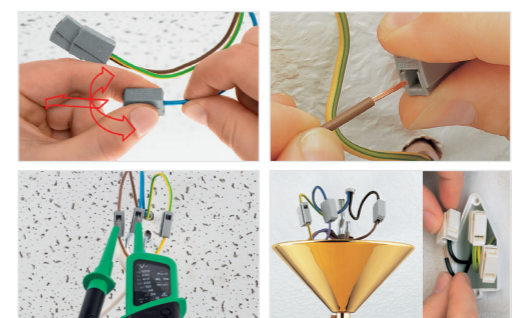
od strony instalacji 1 - 2,5 mm² 9 - 11 mm

od strony oprawy oświetleniowej 0,5 - 2,5 mm² 9 - 11 mm

* zakres przekrojów przewodów jednodrutowych, wielodrutowych i linkowych od 0,5 do 2,5 mm² z obu stron złączki

Narzędzia do obróbki przewodów i kabli

206-118	nożyce do cięcia przewodów Cu i Al do 35 mm²
206-1403	nóż do ściągania izolacji zewnętrznej przewodu do Ø 28 mm
206-1125	szczypcy do ściągania izolacji żył do 16 mm²



Złączki oświetleniowe do wyższych temperatur 2,5 mm²

Seria 224

Nr katalogowy	Złączka
● 224-104	2-przewodowa
● 224-114	3-przewodowa



od strony instalacji 1 - 2,5 mm² 9 - 11 mm

od strony oprawy oświetleniowej 0,5 - 2,5 mm² 9 - 11 mm
400 V / 24 A
Tmaks. 75°C

Narzędzia do obróbki przewodów i pomiarów

206-1204	tulejkownica Variocrimp 4 do linek od 0,25 do 4 mm²
206-906	2-biegunowy próbnik napięcia z LED
206-907	2-biegunowy próbnik napięcia z wyświetlaczem LCD



Złączki instalacyjne z dźwigniami 4 mm²

Seria 222

Nr katalogowy	Złączka
● 222-412	2-przewodowa
● 222-413	3-przewodowa
● 222-415	5-przewodowa



0,08 - 2,5 mm² 9 - 10 mm
0,08 - 2,5 mm² 9 - 10 mm
0,08 - 4 mm² 9 - 10 mm
450 V / 32 A
Tmaks. 40°C

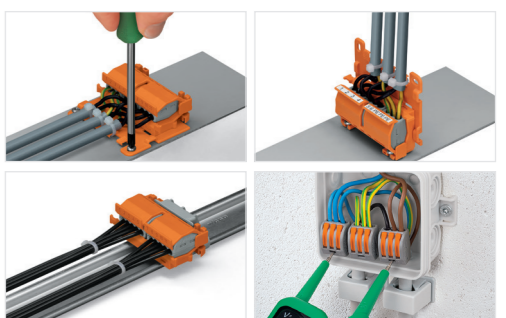
Adapter montażowy do złączek 222

● 222-500	do montażu śrubowego na płycie lub na szynie TS35
-----------	---



Akcesoria do adapterów montażowych do złączek 221 i 222

● 222-505	płytki odciążająca przewody
○ 222-510	adapter kątowy do montażu na szynie TS35



przewód jednodrutowy przewód wielodrutowy przewód linkowy
Tmaks. - maksymalna temperatura otoczenia



Złączka instalacyjna przelotowa do przewodów sztywnych 4 mm² Seria 2773

Nr katalogowy	Złączka
○ 2773-2401	2-przewodowa Inline

0,75 - 4 mm²
1,5 - 4 mm²
0,75 - 1,5 mm²*
450 V / 32 A
Tmaks. 85°C

*przewody linkowe z tulejką z kolnierzem: 0,75 do 1,5 mm²
przewody linkowe z tulejką bez kolnierza: 1 do 1,5 mm²

Złączki instalacyjne do przewodów sztywnych 2,5 mm² Seria 2273

Nr katalogowy	Złączka
○ 2273-202	2-przewodowa
● 2273-203	3-przewodowa
● 2273-204	4-przewodowa
● 2273-205	5-przewodowa
○ 2273-208	8-przewodowa

0,5 - 2,5 mm²
450 V / 24 A
Tmaks. 60°C

Złączki instalacyjne z dźwigniami 4 mm² Seria 221

Nr katalogowy	Złączka
● 221-412	2-przewodowa
● 221-413	3-przewodowa
● 221-415	5-przewodowa

0,2 - 4 mm²
0,2 - 4 mm²
0,14 - 4 mm²
450 V / 32 A
Tmaks. 85°C

Złączki instalacyjne Green Range* z dźwigniami 4 mm² Seria 221

Nr katalogowy	Złączka
● 221-422	2-przewodowa
● 221-423	3-przewodowa
● 221-425	5-przewodowa

0,2 - 4 mm²
0,2 - 4 mm²
0,14 - 4 mm²
440 V** / 32 A***
Tmaks. 85°C

*złączki wykonane częściowo z odzyskiwanych recyklatów i bio-cyrkularnych tworzyw sztucznych

Złączki instalacyjne z dźwigniami do stref Ex* 4 mm² Seria 221

Nr katalogowy	Złączka
○ 221-482	2-przewodowa
○ 221-483	3-przewodowa
○ 221-485	5-przewodowa

0,2 - 4 mm²
0,2 - 4 mm²
0,14 - 4 mm²
440 V** / 32 A***
Tmaks. 85°C

*zastosowanie w strefach Ex wyłącznie z adapterem montażowym
** maks. 275 V przy braku przerwy pomiędzy złączkami
*** dla złączki 221-482 prąd znamionowy 24,5 A

Złączka instalacyjna przelotowa z dźwigniami 4 mm² Seria 221

Nr katalogowy	Złączka
● 221-2411	2-przewodowa Inline

0,2 - 4 mm²
0,2 - 2,5 mm²
0,2 - 4 mm²
450 V / 32 A
Tmaks. 85°C

Złączki instalacyjne z dźwigniami 6 mm² Seria 221

Nr katalogowy	Złączka
● 221-612	2-przewodowa
● 221-613	3-przewodowa
● 221-615	5-przewodowa

0,5 - 6 mm²
0,5 - 6 mm²
0,5 - 6 mm²
450 V / 41 A
Tmaks. 85°C

Złączki instalacyjne z dźwigniami do stref Ex* 6 mm² Seria 221

Nr katalogowy	Złączka
○ 221-682	2-przewodowa
○ 221-683	3-przewodowa
○ 221-685	5-przewodowa

0,5 - 6 mm²
0,5 - 6 mm²
0,5 - 6 mm²
440 V** / 37 A
Tmaks. 85°C

*zastosowanie w strefach Ex wyłącznie z adapterem montażowym
** maks. 275 V przy braku przerwy pomiędzy złączkami

Puszka instalacyjna do złączek 221 4 mm² Akcesoria

Nr katalogowy	Nazwa
○ 207-4301	puszka instalacyjna*

maks. liczba przewodów: 12
maks. liczba żył: 61
IP20
225 x 46 x 145 mm
450 V / 18 A
Tmaks. 85°C

* nie zawiera złączek

Akcesoria

Zestaw naprawczy	207-5485/316-000 do uszkodzonych przewodów									
Skład materiałowy zestawu naprawczego	<table border="1"> <tr> <td></td> <td>10x</td> <td>2773-2401</td> </tr> <tr> <td></td> <td>3x</td> <td>żyły jednodrutowe: czarna, niebieska i żółto-zielona, 4 mm², dł. 15 cm</td> </tr> <tr> <td></td> <td>1x</td> <td>rura termokurczliwa z klejem, Ø 24 mm, dł. 16 cm, współczynnik skurczu 4:1</td> </tr> </table>		10x	2773-2401		3x	żyły jednodrutowe: czarna, niebieska i żółto-zielona, 4 mm ² , dł. 15 cm		1x	rura termokurczliwa z klejem, Ø 24 mm, dł. 16 cm, współczynnik skurczu 4:1
	10x	2773-2401								
	3x	żyły jednodrutowe: czarna, niebieska i żółto-zielona, 4 mm ² , dł. 15 cm								
	1x	rura termokurczliwa z klejem, Ø 24 mm, dł. 16 cm, współczynnik skurczu 4:1								

Adapter montażowy do złączek 2273 jedno- i dwurzędowych	<ul style="list-style-type: none"> ● 2273-500 do montażu śrubowego na płytce lub na szynie TS35 ○ 210-834 samoprzylepne paski oznacznikowe (bez nadruku)
---	--

Osłony żelowe Gelbox do złączek instalacyjnych: 221 4 mm ² , 221 6 mm ² , 2273 i 221 Inline; do uszczelniania złączek (1. poziom izolacji przewodów); IP x8																																																																																												
Dopuszczalna konfiguracja złączek	<table border="1"> <tr> <th></th> <th>221-412 (221-422)</th> <th>221-413 (221-423)</th> <th>221-415 (221-425)</th> <th>221-612</th> <th>221-613</th> <th>221-615</th> <th>2273-202</th> <th>2273-203</th> <th>2273-204</th> <th>2273-208</th> <th></th> <th>221-2411</th> </tr> <tr> <th>207-1331</th> <td>1x 4mm²</td> <td>1x 4mm²</td> <td></td> <td></td> <td></td> <td></td> <td>2x</td> <td>1x</td> <td>1x</td> <td></td> <td>207-1372</td> <td>2x</td> </tr> <tr> <th>207-1332</th> <td>2x 4mm²</td> <td></td> <td>1x 4mm²</td> <td></td> <td></td> <td></td> <td>3x</td> <td>2x</td> <td>1x</td> <td></td> <td>207-1373</td> <td>3x</td> </tr> <tr> <th>207-1333</th> <td>3x 4mm²</td> <td>2x 4mm²</td> <td></td> <td></td> <td></td> <td></td> <td>4x</td> <td>2x</td> <td>2x</td> <td></td> <td>207-1375</td> <td>5x</td> </tr> <tr> <th>207-1431</th> <td></td> <td></td> <td></td> <td>1x 6mm²</td> <td>1x 6mm²</td> <td></td> <td></td> <td></td> <td></td> <td></td> <td></td> <td></td> </tr> <tr> <th>207-1432</th> <td></td> <td></td> <td></td> <td>2x 6mm²</td> <td></td> <td>1x 6mm²</td> <td></td> <td></td> <td></td> <td></td> <td></td> <td></td> </tr> <tr> <th>207-1433</th> <td></td> <td></td> <td></td> <td>3x 6mm²</td> <td>2x 6mm²</td> <td></td> <td></td> <td></td> <td></td> <td></td> <td></td> <td></td> </tr> </table>		221-412 (221-422)	221-413 (221-423)	221-415 (221-425)	221-612	221-613	221-615	2273-202	2273-203	2273-204	2273-208		221-2411	207-1331	1x 4mm ²	1x 4mm ²					2x	1x	1x		207-1372	2x	207-1332	2x 4mm ²		1x 4mm ²				3x	2x	1x		207-1373	3x	207-1333	3x 4mm ²	2x 4mm ²					4x	2x	2x		207-1375	5x	207-1431				1x 6mm ²	1x 6mm ²								207-1432				2x 6mm ²		1x 6mm ²							207-1433				3x 6mm ²	2x 6mm ²							
		221-412 (221-422)	221-413 (221-423)	221-415 (221-425)	221-612	221-613	221-615	2273-202	2273-203	2273-204	2273-208		221-2411																																																																															
207-1331	1x 4mm ²	1x 4mm ²					2x	1x	1x		207-1372	2x																																																																																
207-1332	2x 4mm ²		1x 4mm ²				3x	2x	1x		207-1373	3x																																																																																
207-1333	3x 4mm ²	2x 4mm ²					4x	2x	2x		207-1375	5x																																																																																
207-1431				1x 6mm ²	1x 6mm ²																																																																																							
207-1432				2x 6mm ²		1x 6mm ²																																																																																						
207-1433				3x 6mm ²	2x 6mm ²																																																																																							

Mostki do złączek 221 4 mm ² i 6 mm ²	
z blokadą dźwigni	bez blokady dźwigni
● 221-941	● 221-942
● 221-941/000-006	● 221-942/000-006

400 V / 41 A

Adaptory montażowe do złączek 221 Inline				
liczba złączek	z płytkami odciążającymi		bez płytek odciążających	
	śrubowe	zatraskowe	śrubowe	zatraskowe
○ 1x	221-2501	221-2511	221-2521	221-2531
○ 2x	221-2502	221-2512	221-2522	221-2532
○ 3x	221-2503	221-2513	221-2523	221-2533
○ 4x	221-2504	221-2514	221-2524	221-2534
○ 5x	221-2505	221-2515	221-2525	221-2535

Adaptory montażowe do złączek 221 4 mm ² i 221 6 mm ²			
221 4 mm ²	● 221-500	● 221-500/000-006	● 221-500/000-053
221 6 mm ²	● 221-510	● 221-510/000-006	● 221-510/000-053

Adaptory montażowe do złączek 221 4 mm ² i 221 6 mm ² do stref Ex	
221 4 mm ²	○ 221-501 ● 221-500/000-006
221 6 mm ²	○ 221-511 ● 221-510/000-006
210-833	○ samoprzylepne paski oznacznikowe (bez nadruku)

Adaptory do pojedynczych złączek 221 4 mm ²		
montowane śrubowo		
○ 221-502	● 221-502/000-004	2-przewodowych
○ 221-503	● 221-503/000-004	3-przewodowych
○ 221-505	● 221-505/000-004	5-przewodowych
montowane zatraskowo w poziomie		
○ 221-512	● 221-512/000-004	2-przewodowych
○ 221-513	● 221-513/000-004	3-przewodowych
○ 221-515	● 221-515/000-004	5-przewodowych
montowane zatraskowo w pionie		
○ 221-522	● 221-522/000-004	2-przewodowych
○ 221-523	● 221-523/000-004	3-przewodowych
○ 221-525	● 221-525/000-004	5-przewodowych

Aplikacje

