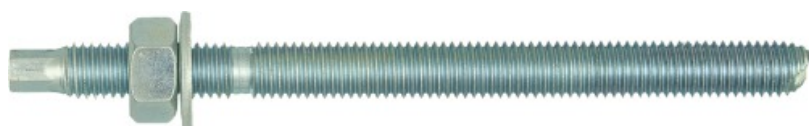


R-STUDS Pręt metryczny gwintowany, zakończenie heksagonalne, klasa A4

Pręt gwintowany ze stali nierdzewnej klasy A4 do stosowania w warunkach zewnętrznych oraz w warunkach wilgotnych



Informacja o produkcie

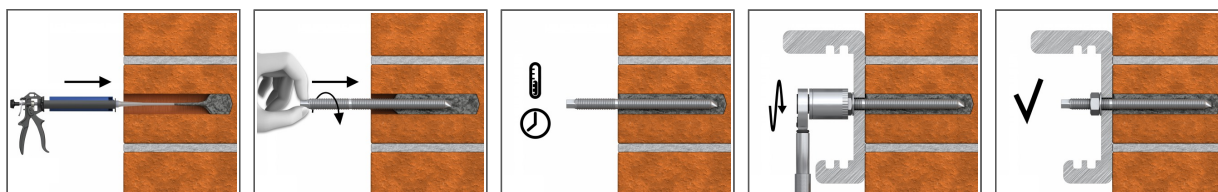
Cechy i korzyści

- Pręt jest elementem systemu kotwienia wysokich obciążeń do stosowania z kotwą wklejaną w kapsułkach, kartridżach lub w systemie CFS+
- Stal nierdzewna klasy A4 pozwala na stosowanie na zewnątrz i w warunkach narażonych na działanie czynników atmosferycznych oraz korozyjnych
- Możliwość zastosowania w połączeniach dyblowych lub połączeniach ścian z fundamentem - kontakt z doradcą technicznym
- Końcówka heksagonalna do stosowania klucza z odpowiednim momentem dokręcającym

Aplikacje

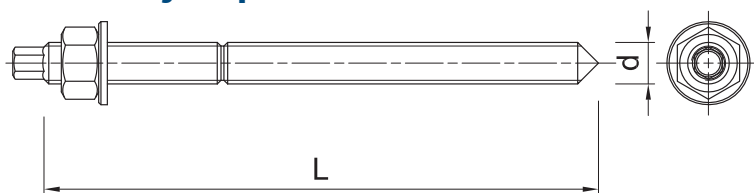
- Anteny satelitarne
- Balustrady i poręcze
- Bariery
- Bariery ochronne
- Belki i słupy startowe
- Bramki, furtki, płoty
- Krzeselka stadionowe
- Montaż skrzynek elektrycznych, wyrobów sanitarnych, kanałów kablowych itp.
- Znaki drogowe

Instrukcja montażu



1. Wywiercić otwór o odpowiedniej średnicy i głębokości.
2. Energicznie wyczyścić otwór za pomocą pompki i szotki.
3. Dla podłoży otworowych umieścić tuleję siatkową w otworze w zalecanej pozycji.
4. Wypełnić otwór żywicą do poziomu zalecanego (postępować zgodnie z instrukcją montażu właściwą dla danego typu żywicy).
5. Powoli włożyć pręt metryczny do otworu z żywicą do osiągnięcia zalecanej głębokości kotwienia.
6. Pozostawić do zastygnięcia na wymagany dla aplikacji okres czasu.
7. Dołączyć element mocowany i dokręcić nakrętkę do wymaganego momentu dokręcającego.

Informacja o produkcie



Rozmiar	Produkt	Kotwa		Element mocowany		
		Średnica	Długość	Max grubość t_{fix} dla		Średnica otworu
		d	L	$h_{nom, 6d}$	$h_{nom, 12d}$	d_f
		[mm]	[mm]	[mm]	[mm]	[mm]
M8	R-STUDS-08110-A4	8	110	52	4	9
	R-STUDS-08160-A4	8	160	102	54	9
M10	R-STUDS-10130-A4	10	130	58	-	12
M12	R-STUDS-12160-A4	12	160	73	1	14
	R-STUDS-12190-A4	12	190	103	31	14
	R-STUDS-12300-A4	12	300	213	141	14
M16	R-STUDS-16190-A4	16	190	75	-	18
M20	R-STUDS-20260-A4	20	260	117	-	22
M24	R-STUDS-24300-A4	24	300	128	-	26

Dane logistyczne

Rozmiar	Produkt	Kotwa		Ilość [szt]			Waga [kg]			Kody ean
		Średnica [mm]	Długość [mm]	Opakowanie jednostkowe	Opakowanie zbiorcze	Paleta	Opakowanie jednostkowe	Opakowanie zbiorcze	Paleta	
M8	R-STUDS-08110-A4	8	110	10	10	4200	0.43	0.43	210.2	5010445001642
	R-STUDS-08160-A4	8	160	10	10		6.0	6.0		5906675324920
M10	R-STUDS-10130-A4	10	130	10	10	900	0.79	0.79	101.5	5906675234823
M12	R-STUDS-12160-A4	12	160	10	10	5760	1.37	1.37	820.8	5906675234830
	R-STUDS-12190-A4	12	190	10	10		1.80	1.80		5906675324951
	R-STUDS-12300-A4	12	300	10	10		2.5	2.5		5906675324975
M16	R-STUDS-16190-A4	16	190	10	10	4200	2.9	2.9	1243.8	5906675234847
M20	R-STUDS-20260-A4	20	260	5	5	1584	3.0	3.0	977.5	5906675234854
M24	R-STUDS-24300-A4	24	300	2	2	260	2.1	2.1	300.1	5906675176406