

WS Wkręt samowierzący do łączenia profili stalowych

Mocowanie płyt GK do konstrukcji metalowych o grubości ponad 0,7 mm



Aprobaty

PN-EN 14566 + A1: 2012

DoP-EN14566

Reakcja na ogień: A1

Wytrzymałość na zginanie: spełnia

CE

10

Informacja o produkcie

Cechy i korzyści

- Precyzyjna końcówka wkręta gwarantuje wysoką jakość mocującą
- Zdolność wiercenia do 2,0 mm
- Wykonany ze stali niskowęglowej fosfatowanej galwanicznie

Aplikacje

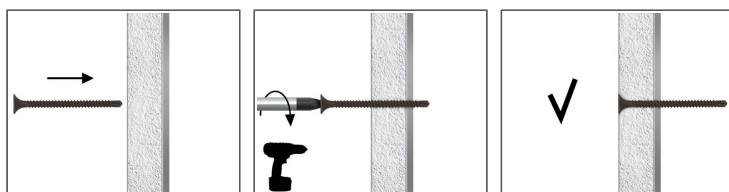
- Głównie do łączenia wspierających profili metalowych w systemach suchej zabudowy

Materiał podłoża

Certyfikowane do:

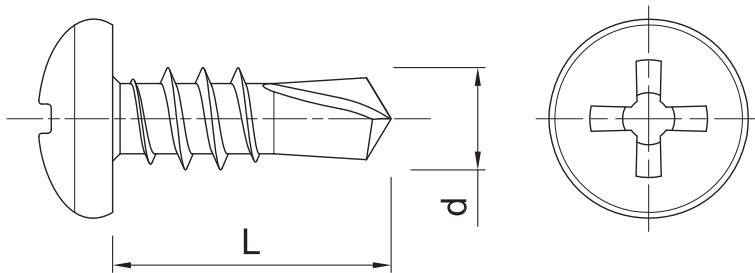
- Profil stalowy

Instrukcja montażu



1. Wkręć wkręt prostopadle do podłoża do momentu zwrócenia się powierzchni tła z podłożem
2. Wkręty z tłem stożkowym mogą być zlicowane równo z podłożem

Informacja o produkcji



Rozmiar	Produkt	Wkręt		Element mocowany
		Średnica	Długość	Max grubość
		d [mm]	L [mm]	t _{fix} [mm]
Ø3.5	WS-3525	3.5	25	14
	WS-3535	3.5	35	24
	WS-3545	3.5	45	34
	WS-3595	3.5	9.5	-
Ø3.9	WS-3911	3.9	11	-
Ø3.5	WS-3595-OC	3.5	9.5	-
Ø3.9	WS-3911-OC	3.9	11	-
Ø3.5	WSK-3525	3.5	25	14
	WSK-3535	3.5	35	24
	WSK-3545	3.5	45	34
	WSK-3595	3.5	9.5	-
Ø3.9	WSK-3911	3.9	11	-

Zalecenia montażowe

Rozmiar			Ø3.5	Ø3.9
Podłoże			Stal	Stal
Minimalna głębokość osadzenia łącznika	h _{nom}	[mm]	-	-
Min. grubość podłoża	h _{min}	[mm]	0.5	0.5
Min. rozstaw	s _{min}	[mm]	30	30
Min. odległość od krawędzi	c _{min}	[mm]	30	30

Dane uproszczone dla pojedynczego zakotwienia

Dane dla pojedynczego zamocowania bez wpływu krawędzi i łączników sąsiadujących

Rozmiar			Ø3.5	Ø3.9
Podłoże			Stal	Stal
OBCIĄŻENIE CHARAKTERYSTYCZNE_{FK}				
WS F _{Rk}	[kN]		1.15	1.15
OBCIĄŻENIE OBLICZENIOWE_{FD}				
WS F _{Rd}	[kN]		0.60	0.60
OBCIĄŻENIE ZALECANE_{FEc}				
WS F _{rec}	[kN]		0.43	0.43

Dane logistyczne

Produkt	Wkręt	Ilość [szt]			Waga [kg]			Kody ean
	Długość [mm]	Opakowanie jednostkowe	Opakowanie zbiorcze	Paleta	Opakowanie jednostkowe	Opakowanie zbiorcze	Paleta	
WS-3525	25	1000.0	16000.0	384000.0	1.55	24.7	623.3	5906675302126
WS-3535	35	1000.0	12000.0	288000.0	1.81	21.7	551.3	5906675302225
WS-3545	45	500.0	6000.0	144000.0	1.24	14.9	386.8	5906675302324
WS-3595	9.5	1000.0	16000.0	512000.0	0.96	15.3	520.0	5906675303024
WS-3911	11	1000.0	16000.0	512000.0	1.08	17.3	583.0	5906675303123
WS-3595-OC	9.5	1000.0	16000.0	512000.0	1.06	17.0	574.7	5906675303727
WS-3911-OC	11	1000.0	16000.0	256000.0	1.07	17.2	304.7	5906675799643
WSK-3525	25	10.0	10.0	-	10.3	10.3	523.2	5906675193236
WSK-3535	35	10.0	10.0	-	10.3	10.3	649.3	5906675013480
WSK-3545	45	10.0	10.0	-	10.4	10.4	651.4	5906675013497
WSK-3595	9.5	10.0	10.0	-	10.3	10.3	959.9	5906675193205
WSK-3911	11	10.0	10.0	-	10.4	10.4	529.3	5906675193267