

FS Wkręt do gipsokartonu - metal

Wkręt z drobnym gwintem do mocowania płyt kartonowo-gipsowych



Aprobaty

PN-EN 14566 + A1: 2012

DoP-EN14566

Reakcja na ogień: A1

Wytrzymałość na zginanie: spełnia

CE

10

Informacja o produkcie

Cechy i korzyści

- Zoptymalizowana geometria końcówki wkręta gwarantuje doskonałą zdolność wiercenia
- Wykonany ze stali niskowęglowej fosfatowanej galwanicznie
- Łeb trąbkowy z napędem PH2 zaprojektowany z myślą o gładkim wykończeniu równo z płytą gipsowo-kartonową
- Nie wymaga wstępnego wiercenia

Aplikacje

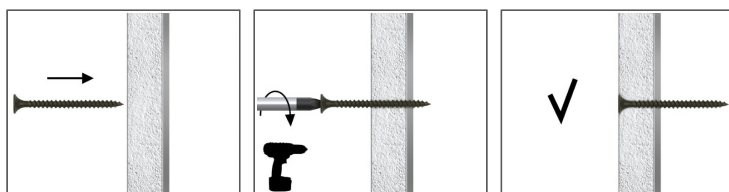
- Mocowanie płyt gipsowo-kartonowych do konstrukcji metalowych

Materiał podłoża

Certyfikowane do:

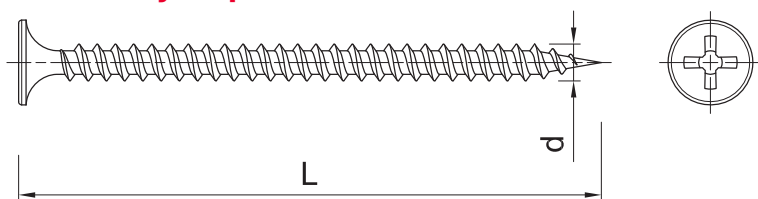
- Profil stalowy

Instrukcja montażu



1. Wkręć wkręt prostopadle do podłoża do momentu zwrócenia się powierzchni łba z podłożem
2. Wkręty z łbem stożkowym mogą być zlicowane równo z podłożem

Informacja o produkcie



| Rozmiar | Produkt | Łącznik | | Element mocowany |
|---------|----------|----------|---------|------------------|
| | | Średnica | Długość | Max grubość |
| | | d | L | t _{fix} |
| | | [mm] | [mm] | [mm] |
| Ø03.5 | FS-3525 | 3.5 | 25 | 14 |
| | FS-3535 | 3.5 | 35 | 24 |
| | FS-3545 | 3.5 | 45 | 34 |
| | FS-3555 | 3.5 | 55 | 44 |
| Ø04.2 | FS-4270 | 4.2 | 70 | 57 |
| Ø04.8 | FS-4890 | 4.8 | 90 | 76 |
| | FS-48100 | 4.8 | 100 | 86 |
| | FS-48110 | 4.8 | 110 | 96 |
| | FS-48120 | 4.8 | 120 | 106 |
| Ø03.5 | FSK-3525 | 3.5 | 25 | 14 |
| | FSK-3535 | 3.5 | 35 | 14 |
| | FSK-3545 | 3.5 | 45 | 14 |
| | FSK-3555 | 3.5 | 55 | 14 |
| | FSK-4890 | 4.8 | 90 | 14 |

Zalecenia montażowe

| Rozmiar | | | Ø3.5 | Ø4.2 | Ø4.8 |
|--|------------------|------|------|------|------|
| Podłoże | | | Stal | Stal | Stal |
| Minimalna głębokość osadzenia łącznika | h _{nom} | [mm] | - | - | - |
| Min. grubość podłoża | h _{min} | [mm] | 0.5 | 0.5 | 0.5 |
| Min. rozstaw | s _{min} | [mm] | 30 | 30 | 30 |
| Min. odległość od krawędzi | c _{min} | [mm] | 30 | 30 | 30 |

Dane uproszczone dla pojedynczego zakotwienia

Dane dla pojedynczego zamocowania bez wpływu krawędzi i łączników sąsiadujących

| Rozmiar | | Ø3.5 | Ø4.2 | Ø4.8 |
|--|------|------|------|------|
| Podłoże | | Stal | Stal | Stal |
| Grubość podłoża h _{min} | [mm] | 0.5 | 0.5 | 0.5 |
| OBCIĄŻENIE CHARAKTERYSTYCZNE_{FK} | | | | |
| FS F _{FK} | [kN] | 0.57 | 0.57 | 0.57 |
| OBCIĄŻENIE OBLICZENIOWE_{FD} | | | | |
| FS F _{FD} | [kN] | 0.29 | 0.29 | 0.29 |
| OBCIĄŻENIE ZALECANE_{FE} | | | | |
| FS F _{FE} | [kN] | 0.21 | 0.21 | 0.21 |

Dane logistyczne

| Produkt | Łącznik | | Ilość [szt] | | | Waga [kg] | | | Kody ean |
|----------|---------------|--------------|------------------------|---------------------|----------|------------------------|---------------------|--------|---------------|
| | Średnica [mm] | Długość [mm] | Opakowanie jednostkowe | Opakowanie zbiorcze | Paleta | Opakowanie jednostkowe | Opakowanie zbiorcze | Paleta | |
| FS-3525 | 3.5 | 25 | 1000.0 | 16000.0 | 384000.0 | 1.39 | 22.3 | 564.5 | 5906675305127 |
| FS-3535 | 3.5 | 35 | 1000.0 | 12000.0 | 288000.0 | 1.69 | 20.3 | 516.1 | 5906675305226 |
| FS-3545 | 3.5 | 45 | 500.0 | 6000.0 | 144000.0 | 1.12 | 13.4 | 352.0 | 5906675305325 |
| FS-3555 | 3.5 | 55 | 500.0 | 6000.0 | 144000.0 | 1.29 | 15.5 | 401.5 | 5906675305424 |
| FS-4270 | 4.2 | 70 | 250.0 | 3000.0 | 72000.0 | 1.06 | 12.8 | 336.1 | 5906675307022 |
| FS-4890 | 4.8 | 90 | 250.0 | 3000.0 | 72000.0 | 2.0 | 23.9 | 602.8 | 5906675307121 |
| FS-48100 | 4.8 | 100 | 200.0 | 2400.0 | 57600.0 | 1.92 | 23.0 | 583.0 | 5906675307220 |
| FS-48110 | 4.8 | 110 | 200.0 | 2400.0 | 57600.0 | 2.0 | 24.0 | 606.0 | 5906675307329 |
| FS-48120 | 4.8 | 120 | 200.0 | 2400.0 | 57600.0 | 2.2 | 26.0 | 654.7 | 5906675307428 |
| FSK-3525 | 3.5 | 25 | 10.0 | 10.0 | - | 10.5 | 10.5 | 406.3 | 5906675193014 |
| FSK-3535 | 3.5 | 35 | 10.0 | 10.0 | - | 10.5 | 10.5 | 406.5 | 5906675193038 |
| FSK-3545 | 3.5 | 45 | 10.0 | 10.0 | - | 10.4 | 10.4 | 404.5 | 5906675193045 |
| FSK-3555 | 3.5 | 55 | 10.0 | 10.0 | - | 10.4 | 10.4 | 403.0 | 5906675193052 |
| FSK-4890 | 4.8 | 90 | - | - | - | 10.0 | 10.0 | 750.0 | 5906675193076 |