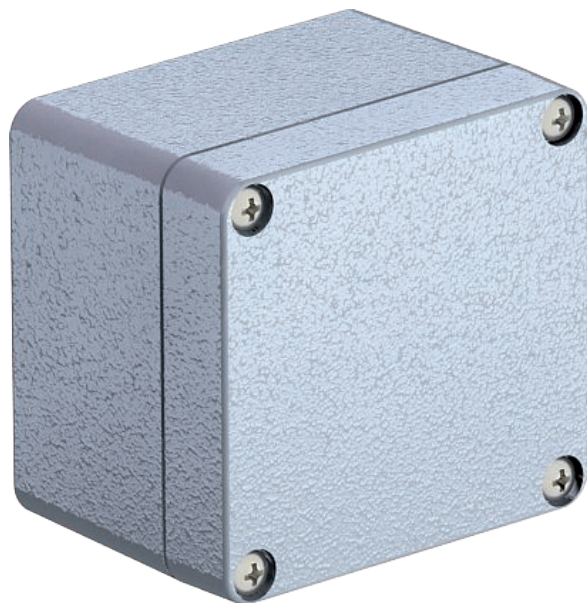


Karta charakterystyki technicznej

Pusta obudowa aluminiowa Mx 06-Mx 36, lakierowana proszkowo

Nr kat. 2011308



Obudowa aluminiowa do mechaniki i automatyki. Doskonale właściwości mechaniczne i termiczne MX-serii sprawdzają się w ciężkich warunkach. Obudowy mogą być stosowane w przemyśle, w stoczniach i portach lub w sektorze rolnym. Chronią instalacje elektryczną przed szkodliwymi warunkami. Wandaloodporność oraz odporność na wysokie i niskie temperatury pozwalają na stosowanie puszek w ciągach komunikacyjnych (tunele, drogi, linie kolejowe). Stopień ochrony IP66 zapewnia ochronę przed wnikaniem kurzu i wody. Aluminiowe obudowy są malowane proszkowo (RAL 7035) i są dostarczane z pokrywą, śrubami ze stali nierdzewnej, uszczelką i 2 lub 4 śrubami uziemiającymi.



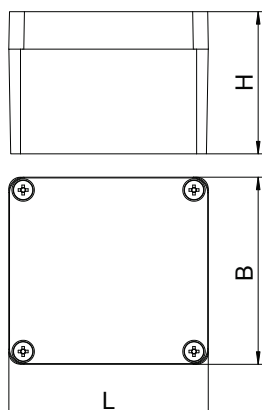
AIG aluminiowy odlew ciśnieniowy
P malowane proszkowo

Dopełniający tekst produktu | Temperatura: -40°C do +125°C

Dane podstawowe

Nr kat.	2011308
Typ	Mx 080705 SGR
Wymiar	80x75x57
Kolor	srebrnoszary
Numer RAL	7001
Materiał	Aluminiowy odlew ciśnieniowy
Materiał skrót	AIG
Powierzchnia	malowane proszkowo
Powierzchnia skrót	P
Najmniejsza jednostka sprzedaży (MOQ)	1 szt.
Waga	36,40 kg/100 szt.

Dane techniczne



Długość	80,00 mm
Szerokość	75,00 mm
Wysokość	57,00 mm
Wymiary wewnętrzne w świetle	71x65.6x52.5 mm
Wymiar	80x75x57 mm
Wymiar LxBxH	80x75x57 mm
Możliwość dobudowania	<input checked="" type="checkbox"/>
Wykonanie	zamknięte z 4 śrubami pokrywy ze stali nierdzewnej
Typ pokrywy	zamknięte
Zamocowanie pokrywy	przykręcane
Kształt	prostokątna
Odpowiedni do użytkowania na zewnątrz	<input checked="" type="checkbox"/>

Karta charakterystyki technicznej

Pusta obudowa aluminiowa Mx 06-Mx 36, lakierowana proszkowo

Nr kat. 2011308



Dane techniczne

Odpowiedni do ochrony odgromowej	<input type="checkbox"/>
Z pokrywą	tak
Z pokrywą	<input checked="" type="checkbox"/>
Z płytką montażową	<input type="checkbox"/>
Rodzaj montażu	Montaż ścienny/sufitowy
Stopień ochrony	IP 66
Stopień ochrony	IP 66
Zakres temperatur	-40,00 - 125,00 °C
Odporne na warunki atmosferyczne	<input checked="" type="checkbox"/>