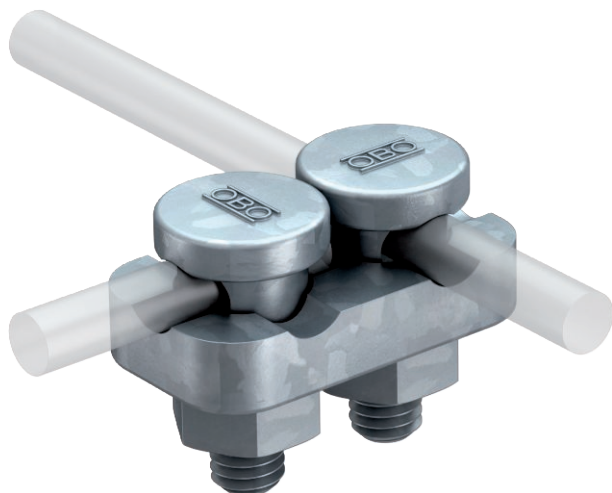


Karta charakterystyki technicznej

Łącznik Rd 8-10 mm, podwójny

Nr kat. 5304202

OBO
BETTERMANN



- Z 2 śrubami zaciskowymi Fix-kontakt, nakrętkami i podkładkami ząbkowanymi
- Z zamontowanym wstępnie elementem połączeniowo-dociskowym z cynkowanego odlewu ciśnieniowego lub pomiedziowanego odlewu ciśnieniowego
- Spełnia wymagania normy VDE 0185-305 (IEC 62305)



St stal

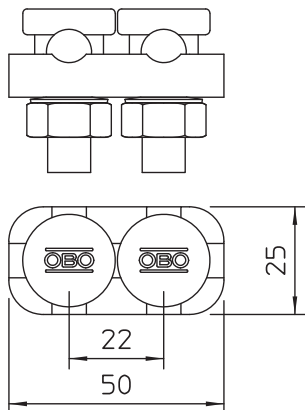
FT cynkowane ogniowo-zanurzeniowo

Opis produktu

Dane podstawowe

Nr kat.	5304202
Typ	5002 DIN-FT
Oznaczenie 1	Zacisk łączący
Oznaczenie 2	do dwóch przewodów okrągłych
Wymiar	8-10mm
Materiał	Stal
Materiał skrót	St
Powierzchnia	cynkowane ogniowo-zanurzeniowo
Powierzchnia według DIN	DIN EN ISO 1461
Powierzchnia skrót	FT
Waga	14,24 kg/100 szt.

Dane techniczne



Rodzaj śruby mocującej	Śruba zaciskowa
Rodzaj złącza	Łączniki
Obciążalność prądem piorunowym	H/100 kA
Dedykowane do połączenia	Przewód okrągły Rd 8-10 / Rd 8-10
Dopasowanie	Rd 8-10 mm
Płyta pośrednia	<input type="checkbox"/>