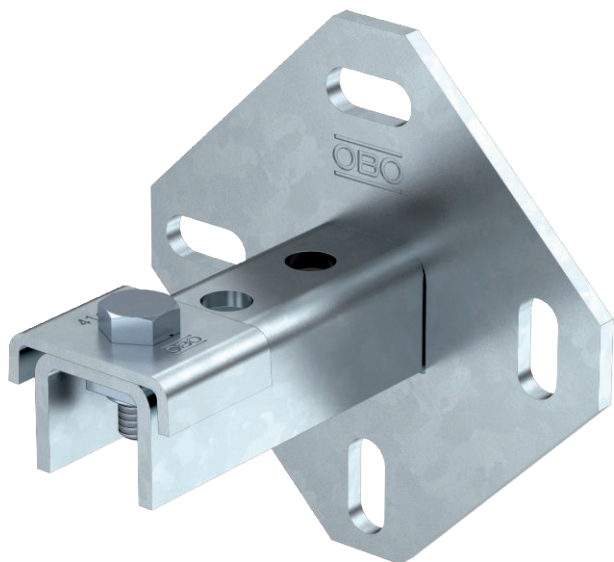


Karta charakterystyki technicznej

Uchwyt ścienny, podłogowy i sufitowy z 3 otworami



Nr kat. 1123191



Uchwyt ścienny, podłogowy i sufitowy nadaje się idealnie do zastosowania jako wspornik do montażu ściennego, podłogowego i sufitowego.
Nadaje się również do konstrukcji stojących i ram w połączeniu z szynami montażowymi MS4141.

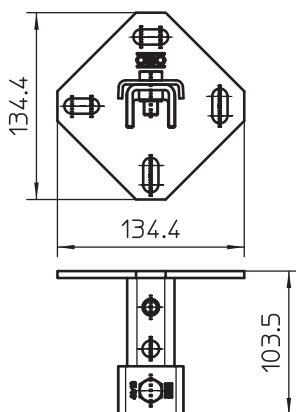


St	stal
FT	cynkowane ogniwo-zanurzeniowo

Dane podstawowe

Nr kat.	1123191
Typ	WBDHE 41 FT
Wymiar	134x110x102
Materiał	Stal
Materiał skrót	St
Powierzchnia	cynkowane ogniwo-zanurzeniowo
Powierzchnia według DIN	DIN EN ISO 1461
Powierzchnia skrót	FT
Najmniejsza jednostka sprzedaży (MOQ)	10 szt.
Waga	73,00 kg/100 szt.

Dane techniczne



Długość	102,00 mm
Szerokość	134,00 mm
Wysokość	110,00 mm
Wymiar B x H	134x110 mm
Wykonanie	perforowana
Wersja	Profil pojedynczy
Wielkość otworu	25 x 11 mm
Grubość materiału	5,00 mm
Forma profilu	Profil ceownikowy
Wielkość szczeliny	22,00 mm
Wartość statystyczna A	
Wartość statystyczna Iy	
Wartość statystyczna Iz	
Wartość statystyczna Wy	
Wartość statystyczna Wz	