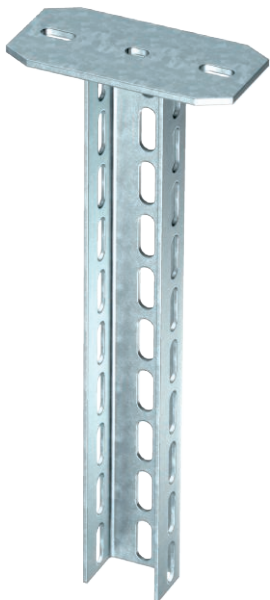


# Karta charakterystyki technicznej

## Wieszak US 7 z głowicą

Nr kat. 6339190



Wieszak (profil U) o wymiarach 70 x 50 mm z przyspawaną głowicą.

Do zamocowania na poziomych stropach betonowych i konstrukcjach stalowych. Dla wsporników 400 mm i powyżej, lub jeśli wspornik mocowany jest na końcu wieszaka należy zastosować element dystansowy typu DSK 61.



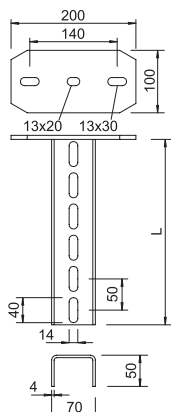
**St** stal

**FT** cynkowane ogniowo-zanurzeniowo

### Dane podstawowe

Nr kat.	6339190
Typ	US 7 K 110 FT
Oznaczenie 1	Wieszak
Oznaczenie 2	z przyspawaną głowicą
Wymiar	70x50x1100
Materiał	Stal
Materiał skrót	St
Powierzchnia	cynkowane ogniowo-zanurzeniowo
Powierzchnia według DIN	DIN EN ISO 1461
Powierzchnia skrót	FT
Najmniejsza jednostka sprzedaży (MOQ)	1 szt.
Waga	550,00 kg/100 szt.

### Dane techniczne



Długość	1.100,00 mm
Szerokość	70,00 mm
Wysokość	50,00 mm
Wymiar L	1.100,00 mm
Wymiar	70 x 50 x 4 mm
Wykonanie	Profil U
Długość wspornika 200	8,30 kN
Długość wspornika 400	5,00 kN
Długość wspornika 600	3,50 kN
Artykuł EPD	<input checked="" type="checkbox"/>
Odpowiedni do utrzymania funkcji	<input type="checkbox"/>
Grubość materiału	4,00 mm
Stal nierdzewna, bejcowana	<input type="checkbox"/>

# Karta charakterystyki technicznej

## Wieszak US 7 z głowicą

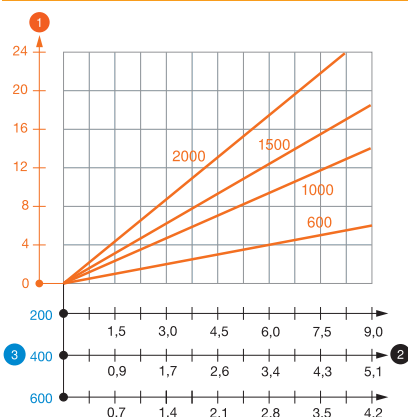
Nr kat. 6339190



### Dane techniczne

Obciążenie rozciągające  
(w zależności od grubości profilu sufitowego) 11,00 kN

### Charakterystyki obciążeń



### Wykres obciążenia wieszaka typ US 7 K

- 1 Odchylenie końca wieszaka przy dopuszczalnym obciążeniu wspornika
- 2 Dopuszczalne obciążenie wspornika w kN bez ciężaru monterów
- 3 Długość wspornika w mm
- Wykresy obciążeń dla różnych długości wieszaków w mm

### Obciążenia kotew do mocowania wieszaka typ US 7 K

#### Jednostronne obciążenie

Kotwa typu	Maksymalne obciążenie [kN]					
	110	210	310	410	510	610
BZ-U 10-10-30/90	4,25	3,25	2,50	2,00	2,00	1,75
BZ 12-15-35/110	7,25	5,50	4,50	4,00	3,50	3,00

#### Obustronne obciążenie

Kotwa typu	Maksymalne obciążenie [kN]					
	110	210	310	410	510	610
BZ-U 10-10-30/90	7,25	6,25	5,75	5,25	4,80	4,50
BZ 12-15-35/110	10,00	9,00	8,50	8,00	7,50	7,00

Maks. łączne obciążenie  $F$  = ciężar kabla + koryto kablowe + wspornik + wieszak. Wartości podane w tabeli dla obustronnego obciążenia uwzględniają istniejący odstęp pomiędzy osiami  $a_i = 14$  cm. Wartości dotyczące nośności zwiększają się kilkakrotnie w razie zastosowania w niepopękany beton. Podane wartości dotyczą betonu o klasie wytrzymałości C20/25. Należy przestrzegać warunków montażu zgodnie z aprobatą DIBt (kotwy)!

### Obciążenia kotew do mocowania wieszaka typ US 7 K

T1	Jednostronne obciążenie						
T2		Maksymalne obciążenie [kN]					
T3		Szerokość wspornika [mm]					
T4	Kotwa typu	110	210	310	410	510	610
	BZ-U 10-10-30/90	4,25	3,25	2,5	2,0	2	1,75
	BZ 12-15-35/110	7,25	5,5	4,5	4	3,5	3