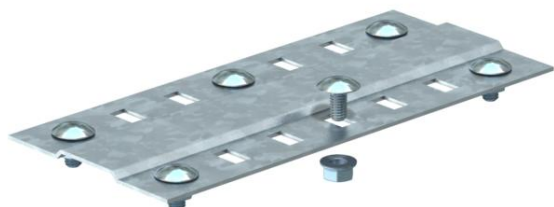


Karta charakterystyki technicznej

Listwa stykowa DD

Numery katalogowe: 7070322



Listwa stykowa w wersji szerokiej do zastosowania we wszystkich korytach kablowych, również szerokokorozpięściowych. Zawiera potrzebne materiały montażowe.



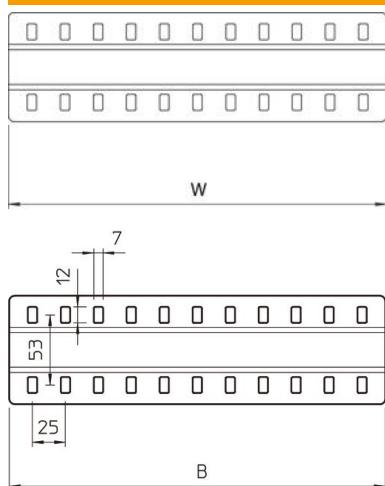
St stal

DD cynkowana metodą Sendzimira /aluminium, double dip

Dane podstawow

Numery katalogowe	7070322
Typ	SSLB 400 DD
Oznaczenie 1	Listwa stykowa
Oznaczenie 2	szeroka, ze śrubami
Wytwórca	OBO
Wymiar	B400mm
Materiał	Stal
Powierzchnia	cynkowana metodą Sendzimira /aluminium, double dip
Norma powierzchni	DIN EN 10346
Najmniejsza jednostka sprzedaży	20
Jednostka opakowania	Sztuk
Ciężar	38,2 kg
Jednostka wagi	kg/100 szt.

Wymiary



Szerokość	385 mm
Szerokość	16 in
Wysokość	4 mm
Grubość blachy	1,5 mm
Wymiar B (mm)	400 mm

Karta charakterystyki technicznej

Listwa stykowa DD

Numery katalogowe: 7070322



Dane techniczne

Ilość śrub	4 St.
Wykonanie	Listwa stykowa
Podtrzymanie funkcji	brak
Odpowiedni do korytka kablowego	tak
Odpowiednie do wysokości kablowego systemu nośnego	35 mm
Stal nierdzewna, wytrawiana	brak
Rodzaj połączenia	Łącznik śrubowy
Wykonanie szerokorozpiętościowe	tak