

Karta charakterystyki technicznej

Przeciwnakrętka, gwint metryczny

Nr kat. 2091658



Nakrętki zabezpieczające zgodnie z normą DIN 46319 z gwintem metrycznym zgodnie z normą IEC 423.

* Ceny zgodnie z notowaniem DEL.

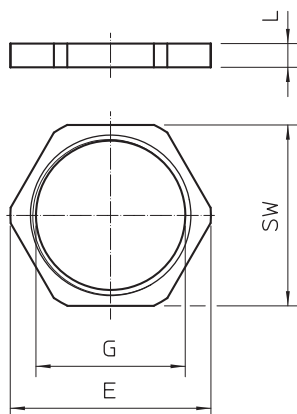


CuZn	mosiądz
N	niklowane

Dane podstawowe

Nr kat.	2091658
Typ	169 MS M32
Oznaczenie 1	Kontrnakrętka
Wymiar	M32
Materiał	Mosiądz
Materiał skrót	CuZn
Powierzchnia	niklowane
Powierzchnia skrót	N
Najmniejsza jednostka sprzedaży (MOQ)	100 szt.
Waga	1,02 kg/100 szt.

Dane techniczne



Wymiar E	38,70 mm
Wymiar L	4,00 mm
SW	35,00 mm
Rodzaj gwintu	metryczny
Gwint	M32 x 1,5
Rozmiar gwintu metrycznego/PG	32
Wzmocniona włóknem szklanym	<input type="checkbox"/>
Bezhalogenowy	<input type="checkbox"/>
Odporny na uderzenia	<input type="checkbox"/>