

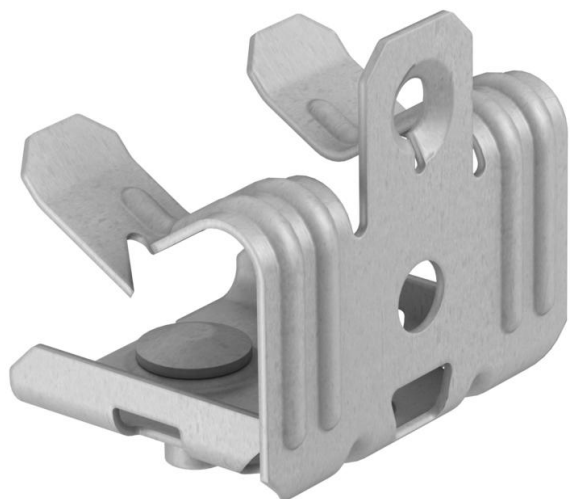
Karta charakterystyki technicznej

Zacisk nośny, z trzpieniem gwintowanym

Numery katalogowe: 1483631



Zacisk nośny ze śrubą gwintowaną jako pojedynczy uchwyt mocujący na konstrukcji nośnej.



CE

St stal

ZL Cynkowanie lamelowe (płatkowe)

Dane podstawow

Numery katalogowe	1483631
Typ	BCUTB 3-7 M6
Oznaczenie 1	Klamra nośna
Oznaczenie 2	z gwintowaną śrubą M6x9mm
Wytwórca	OBO
Wymiar	3-7mm
Materiał	Stal
Powierzchnia	Cynkowanie lamelowe (płatkowe)
Norma powierzchni	
Najmniejsza jednostka sprzedaży	100
Jednostka opakowania	Sztuk
Ciężar	2,85 kg
Jednostka wagi	kg/100 szt.

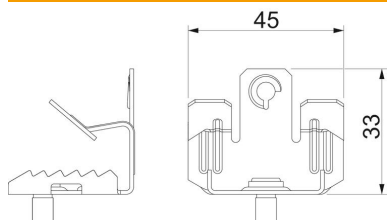
Karta charakterystyki technicznej

Zacisk nośny, z trzpieniem gwintowanym

Numery katalogowe: 1483631



Wymiary



Wymiar B (mm)	45 mm
Wymiar L (mm)	33 mm

Dane techniczne

Rodzaj połączenia/element przyłączeniowy	Gwint
Rodzaj mocowania	wtykowe
Grubość kołnierza F maks.	7 mm
Grubość kołnierza F min.	3 mm
Gwint	M6 x 9 mm
gwint metryczny	6
Zawias ustawiany	brak
Zawias	brak